



แผนยุทธศาสตร์ แผนงาน/โครงการ

เครือข่ายโรงพยาบาลบางไทร
ประจำปีงบประมาณ พ.ศ. ๒๕๖๙

คำนำ

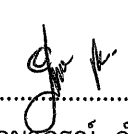
แผนยุทธศาสตร์ แผนงาน/โครงการประจำปีงบประมาณ ๒๕๖๙ ของเครือข่ายสุขภาพโรงพยาบาล บางไทรเล่มนี้จัดทำขึ้นเพื่อเป็นแนวทางในการปฏิบัติงานของโรงพยาบาลบางไทรและเครือข่าย ให้เกิดประสิทธิภาพสูงสุด โดยมีขั้นตอนการดำเนินงานตามวิธีของคณะกรรมการพัฒนาคุณภาพของเครือข่าย โรงพยาบาลบางไทรให้สอดคล้องกับนโยบายของกระทรวงสาธารณสุขแผนกลยุทธ์ของสำนักงานสาธารณสุข จังหวัดพิจิตร คณะกรรมการประสานงานสาธารณสุขอำเภอตะกั่วป่า และแนวทางการประกันคุณภาพ ของโรงพยาบาลโดยแผนปฏิบัติการฉบับนี้ได้ผ่านการพิจารณาจัดสรรงบประมาณของคณะกรรมการบริหาร เครือข่ายสุขภาพโรงพยาบาลบางไทรแล้ว

แผนยุทธศาสตร์ แผนงาน/โครงการประจำปีงบประมาณ ๒๕๖๙ ของเครือข่ายสุขภาพโรงพยาบาล บางไทรฉบับนี้ มีรายละเอียดเกี่ยวกับยุทธศาสตร์สาธารณสุขของเครือข่ายในงบประมาณ ๒๕๖๖-๒๕๗๐ การวิเคราะห์ส่วนขาดของประเด็นเป้าหมาย แผนการติดตามการดำเนินงาน แผนงานโครงการต่างๆ ซึ่งเป็นสิ่งที่เกิดขึ้นจากการระดมสมองของคณะบุคลากรทุกคนทุกฝ่ายร่วมมือกัน เป็นกระบวนการ อย่างต่อเนื่องและจริงจังซึ่งแผนปฏิบัติการนี้อาจไม่สมบูรณ์ทั้งหมดเพราะการดำเนินงานอยู่ภายใต้เงื่อนไข ของงบประมาณเวลาและบุคลากร ดังนั้นแผนนี้จึงสามารถปรับยืดหยุ่นได้ตามความเหมาะสม โดยเสนอต่อ ผู้บริหารเครือข่ายเพื่อพิจารณาอนุมัติเป็นกรณีไป

ขอขอบคุณคณะทำงาน คณะกรรมการบริหารเครือข่ายที่ร่วมพิจารณาจัดสรรงบประมาณทุกท่าน ที่มีส่วนให้แผนปฏิบัติการ เล่มนี้สำเร็จลุล่วงไปด้วยดี



(นายอติเทพ จินดา)
สาธารณสุขอำเภอตะกั่วป่า
๑/๑๐/๒๕๖๘



(นางอุมารัตน์ กำลังดี)
พยาบาลวิชาชีพชำนาญการพิเศษ หัวหน้ากลุ่มงานการพยาบาล
รักษาการในตำแหน่งผู้อำนวยการโรงพยาบาลบางไทร
๑/๑๐/๒๕๖๘



(นายสาโรช สมชอบ)
นายแพทย์สาธารณสุขจังหวัดสิงห์บุรี
รักษาราชการแทน นายแพทย์สาธารณสุขจังหวัดพิจิตร

สารบัญ

เรื่อง	หน้า
ทิศทางองค์กร	๔
ข้อมูลพื้นฐาน ข้อมูลทั่วไป	๕
ข้อมูลประชากร	๗
ข้อมูลพื้นที่ที่รับผิดชอบ	๘
ข้อมูลสถานะด้านการเงิน	๑๑
สถานะสุขภาพ	๑๒
แผนงาน/โครงการ/แผนปฏิบัติการ ๒๕๖๙	๑๔

ทิศทางองค์กร

วิสัยทัศน์ “เครือข่ายคุณภาพ ระบบบริการมีมาตรฐาน ประชาชนมีสุขภาวะดี บุคลากรมีความสุข”

พันธกิจ

๑. พัฒนาระบบบริการให้ได้มาตรฐาน
๒. สร้างเสริมสุขภาวะในประชาชน
๓. พัฒนาศักยภาพบุคลากรให้มีสมรรถนะและเสริมสร้างกิจกรรมสร้างสุขให้แก่บุคลากร
๔. สนับสนุนการมีส่วนร่วมของภาคีเครือข่ายในการพัฒนาเครือข่ายสุขภาพ

ค่านิยม

B Patient Based	ยึดผู้ป่วยเป็นรากฐานสำคัญในทุกการพัฒนาและปรับปรุง
A Attitude	มีทัศนคติที่ดีต่อโรงพยาบาลและผู้ป่วย
N Network & Community	ภาคีเครือข่ายมีส่วนร่วม
G Guarantee	รับผิดชอบต่อตนเองและผู้ป่วย
S Safety for all	ยึดหลักการความปลอดภัยในผู้ป่วยทุกประเภท
A Alliance	ทำงานเป็นทีม
I Integrity	มีความซื่อสัตย์ มั่นคงในคุณธรรม

เป้าประสงค์/เข็มมุ่ง ปี ๒๕๖๙

๑. พัฒนาระบบการดูแลผู้ป่วยเบาหวาน, ความดันโลหิต
๒. พัฒนาระบบการดูแลผู้สูงอายุ
๓. ยกระดับบริการด้านกายภาพบำบัด แพทย์แผนไทย
๔. พัฒนาบริการทันตกรรม
๕. พัฒนาระบบการส่งต่อและการดูแลต่อเนื่อง

ประเด็นยุทธศาสตร์

๑. PP & P Excellence
๒. Service Excellence
๓. People Excellence
๔. Governance Excellence

ข้อมูลพื้นฐาน ข้อมูลทั่วไป โรงพยาบาลบางไทร

๑. ข้อมูลทั่วไปตำบลบางไทร

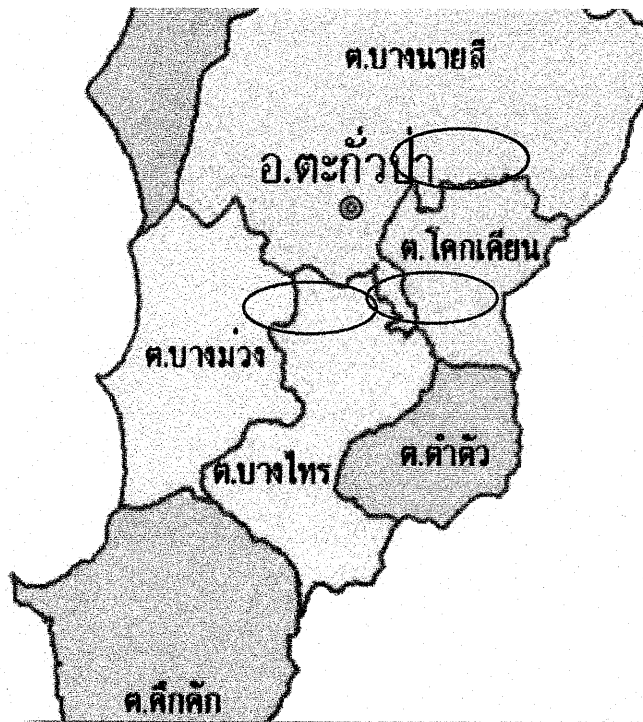
เครือข่ายโรงพยาบาลบางไทร รับผิดชอบพื้นที่ ๓ ตำบล ประกอบด้วย ตำบลบางไทร ตำบลโคกเคียน และตำบลตำตัว มีอาณาเขต ดังนี้

ทิศเหนือ จรด ต.บางนายสี อ.ตะกั่วป่า

ทิศใต้ จรด ต.คึกคัก อ.ตะกั่วป่า

ทิศตะวันออก จรด ต.เหมาะ อ.กะปง

ทิศตะวันตก จรด ต.บางม่วง อ.ตะกั่วป่า



ภาพที่ ๑ แผนที่ตำบลบางไทร ตำบลโคกเคียนและตำบลตำตัว

ข้อมูลประชากร

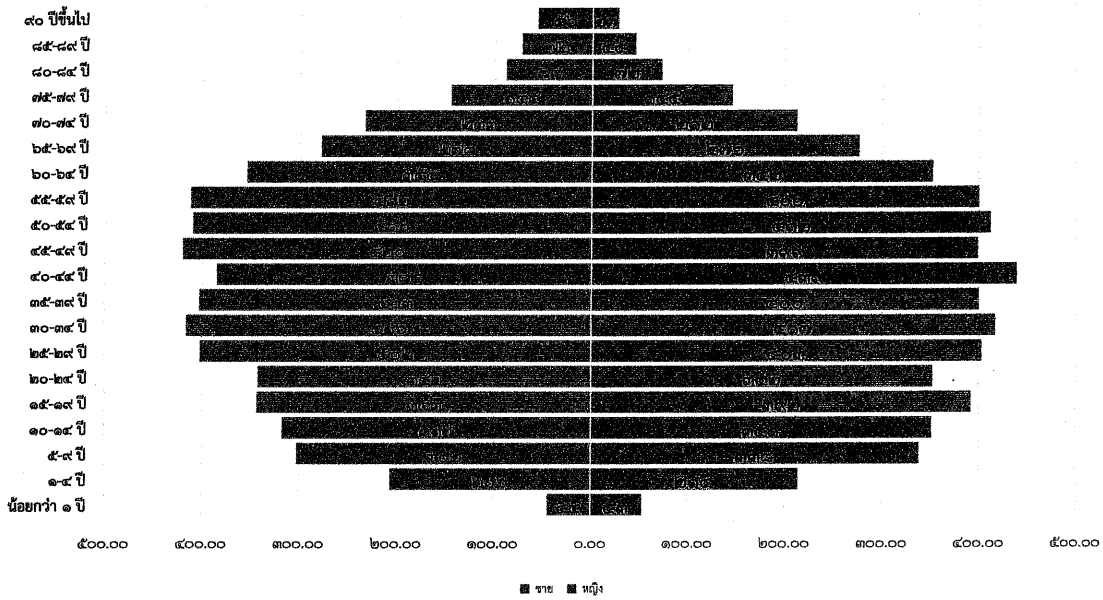
เครือข่ายสุขภาพโรงพยาบาลบางไทร มีประชากรทั้งหมด ๑๑,๓๒๗ คน เพศชาย ๕,๖๙๙ เพศหญิง ๕,๖๒๘ คน ๓,๕๙๘ หลังคาเรือน

ช่วงอายุ	ชาย	หญิง	รวม
๐-๔ ปี	๒๖๗	๒๕๐	๕๑๗
๕-๙ ปี	๓๓๘	๓๐๒	๖๔๐
๑๐-๑๔ ปี	๓๕๑	๓๑๗	๖๖๘
๑๕-๑๙ ปี	๓๙๒	๓๔๓	๗๓๕
๒๐-๒๔ ปี	๓๕๒	๓๔๒	๖๙๔
๒๕-๒๙ ปี	๔๐๓	๔๐๒	๘๐๕
๓๐-๓๔ ปี	๔๑๗	๔๑๖	๘๓๓
๓๕-๓๙ ปี	๔๐๐	๔๐๓	๘๐๓
๔๐-๔๔ ปี	๔๓๙	๓๙๕	๘๓๔
๔๕-๔๙ ปี	๓๙๙	๔๒๐	๘๑๙
๕๐-๕๔ ปี	๔๑๒	๔๑๐	๘๒๒
๕๕-๕๙ ปี	๔๐๐	๔๑๒	๘๑๒
๖๐-๖๔ ปี	๓๕๒	๓๕๔	๗๐๖
๖๕-๖๙ ปี	๒๗๖	๒๗๘	๕๕๔
๗๐-๗๔ ปี	๒๑๒	๒๓๓	๔๔๕
๗๕-๗๙ ปี	๑๔๕	๑๔๕	๒๙๐
๘๐-๘๔ ปี	๗๒	๘๘	๑๖๐
๘๕-๘๙ ปี	๔๕	๗๒	๑๑๗
๙๐ ปีขึ้นไป	๒๗	๕๖	๘๓
รวม	๕,๖๙๙	๕,๖๒๘	๑๑,๓๒๗

ที่มา : HDC, ๓๐ กันยายน ๒๕๖๘

ปิรามิดประชากร เครือข่ายสุขภาพโรงพยาบาลบางไทร

ปิรามิดประชากร จำแนกเพศ กลุ่มอายุ



ที่มา : HDC, ๓๐ กันยายน ๒๕๖๘

ประชากรวัยทำงาน (๑๕-๕๙ ปี)	๗,๑๔๗	คน
ประชากรวัยเด็ก (๐-๕ ปี)	๕๑๗	คน
ประชากรวัยสูงอายุ	๘๙๕	คน

อัตราส่วนวัยพึ่งพิง วัยเด็ก = $\frac{๕๑๗ * ๑๐๐}{๗,๑๔๗} = ๗.๒๓\%$

อัตราส่วนวัยพึ่งพิง วัยสูงอายุ = $\frac{๘๙๕ * ๑๐๐}{๗,๑๔๗} = ๑๒.๕๒\%$

จำนวนผู้พิการ	ตำบลบางไทร	๙๖	คน
	ตำบลโคกเคียน	๑๕๑	คน
	ตำบลตำตัว	๖๑	คน

ข้อมูลพื้นที่ที่รับผิดชอบ

สภาพภูมิประเทศและภูมิอากาศ

พื้นที่โดยรวมมีลักษณะเป็นที่ราบบางส่วนและเป็นภูเขาบางส่วน พื้นที่ภูเขา มีป่าไม้ค่อนข้างสมบูรณ์ มีลำคลองหลายสายไหลผ่านหมู่บ้าน พื้นที่ราบส่วนใหญ่เป็นที่ดินเสื่อมสภาพ มีมูลทรายจากการทำเหมืองแร่ทับถมเกือบทุกหมู่บ้าน ทำให้การประกอบอาชีพทางการเกษตรไม่ได้ผลเท่าที่ควร เพราะดินขาดอินทรีย์วัตถุที่เป็นอาหารพืช มีลักษณะภูมิอากาศแบบมรสุมเมืองร้อน แบ่งฤดูออกเป็น ๒ ฤดู คือ ฤดูร้อน และ ฤดูฝน

- ฤดูร้อน อยู่ระหว่างเดือนมกราคม - เมษายน ซึ่งอากาศค่อนข้างร้อนตลอดฤดูกาล
- ฤดูฝน อยู่ระหว่างเดือนพฤษภาคม - ธันวาคม ซึ่งฝนจะตกหนัก บางพื้นที่มีน้ำท่วมขัง

เศรษฐกิจและสังคม

ประชาชนส่วนใหญ่ประกอบอาชีพเกษตรกรรม สวนยางพารา ปาล์มน้ำมัน สวนผลไม้และรับจ้างทั่วไป ผลผลิตทางการเกษตรมีผลผลิตค่อนข้างต่ำ ประกอบกับเกษตรกรยังขาดความรู้ ความเข้าใจในการจัดการผลผลิตที่ถูกต้องเหมาะสม เกษตรกรไม่มีการรวมกลุ่มต่อรองราคาผลผลิตทางการเกษตร ไม่มีตลาดกลางรองรับ ทำให้ราคาผลผลิตทางการเกษตรไม่ดีเท่าที่ควร

ข้อมูลทรัพยากร (ข้อมูลอัตรากำลังคน)

บุคลากรเครือข่ายโรงพยาบาลบางไทรแบ่งตามวิชาชีพ

บุคลากร	โรงพยาบาลบางไทร	โรงพยาบาลส่งเสริมตำบล ตำตัว	โรงพยาบาลส่งเสริมตำบล โคกเคียน
แพทย์	๓	-	-
ทันตแพทย์	๓	-	-
เภสัชกร	๒	-	-
พยาบาลวิชาชีพ	๑๖	๑	๓
นักกายภาพบำบัด	๓	-	-
แพทย์แผนไทย	๑	-	๑
นักวิชาการสาธารณสุข	๒	๑	๒
นักวิชาการเงินและบัญชี	๒	-	-
เจ้าพนักงานสาธารณสุขชุมชน	๓	๑	๑
เจ้าพนักงานวิทยาศาสตร์	๑	-	-
การแพทย์			
เจ้าพนักงานทันตสาธารณสุข	๓	-	-
เจ้าพนักงานเภสัชกรรม	๑	-	-
เจ้าพนักงานสถิติ	๓	-	-
เจ้าพนักงานการเงินและบัญชี	๒	-	-
เจ้าพนักงานพัสดุ	๑	-	-
เจ้าพนักงานจัดการงานทั่วไป	๑	-	-

บุคลากร	โรงพยาบาลบางไทร	โรงพยาบาลส่งเสริมตำบล ตำตัว	โรงพยาบาลส่งเสริมตำบล โคกเคียน
เจ้าพนักงานธุรการ	๑	-	-
เจ้าพนักงานประจำเครื่อง คอมพิวเตอร์	๑	-	-
นายช่างไฟฟ้า	๑	-	-
พนักงานขับรถยนต์	๓	-	-
พนักงานเอ็กซเรย์	๑	-	-
ผู้ช่วยเหลือคนไข้	๓	-	-
ผู้ช่วยนักกายภาพบำบัด	๑	-	-
ผู้ช่วยทันตแพทย์	๔	-	๑
พนักงานบัตรรายงานโรค	๑	-	-
พนักงานจ่ายกลาง	๒	-	-
พนักงานซักฟอก	๑	-	-
พนักงานบริการ	๒	-	๒
หมอนวดแผนไทย	๓	-	-
แม่บ้าน	๒	๑	๑
คนสวน	๑	-	-
รวม	๗๔	๔	๑๑

บุคลากรเครือข่ายโรงพยาบาลบางไทรแบ่งตามประเภทการจ้าง

บุคลากร	โรงพยาบาลบางไทร	โรงพยาบาลส่งเสริมตำบล ตำตัว	โรงพยาบาลส่งเสริมตำบล โคกเคียน
ข้าราชการ	๓๖	๓	๔
พนักงานราชการ	๑	-	-
ลูกจ้างประจำ	๓	-	-
พนักงานกระทรวงสาธารณสุข	๑๖	-	-
ลูกจ้างชั่วคราวรายเดือน	๒	-	๒
ลูกจ้างชั่วคราวรายวัน	๙	-	-
ลูกจ้างเหมา	๔	๑	๕
ลูกจ้างรับเงินตามปริมาณงาน	๓	-	-
รวม	๗๔	๔	๑๑

ข้อมูลสถานะด้านการเงิน

โรงพยาบาลบางไทร

INDEX ทางการเงิน	รพ.บางไทร
Current Ratio	๓.๐๐
Quick Ratio	๒.๘๙
Cash Ratio	๒.๕๓
เงินบำรุงคงเหลือ	๙,๑๘๑,๓๓๓.๕๙
หนี้สิน	๓,๓๓๔,๔๘๖.๘๖
ระดับวิกฤติ (Risk Scoring)	๑
I/E Ratio	๑.๑๓

ข้อมูล ณ ๓๐ กันยายน ๒๕๖๘

โรงพยาบาลส่งเสริมสุขภาพตำบลโคกเคียน

รายรับ	๒,๒๑๕,๔๕๕.๗๒	บาท
รายจ่าย	๒,๓๙๘,๕๙๓.๒๑	บาท
คงเหลือ	๑,๘๗๒,๗๓๑.๑๕	บาท

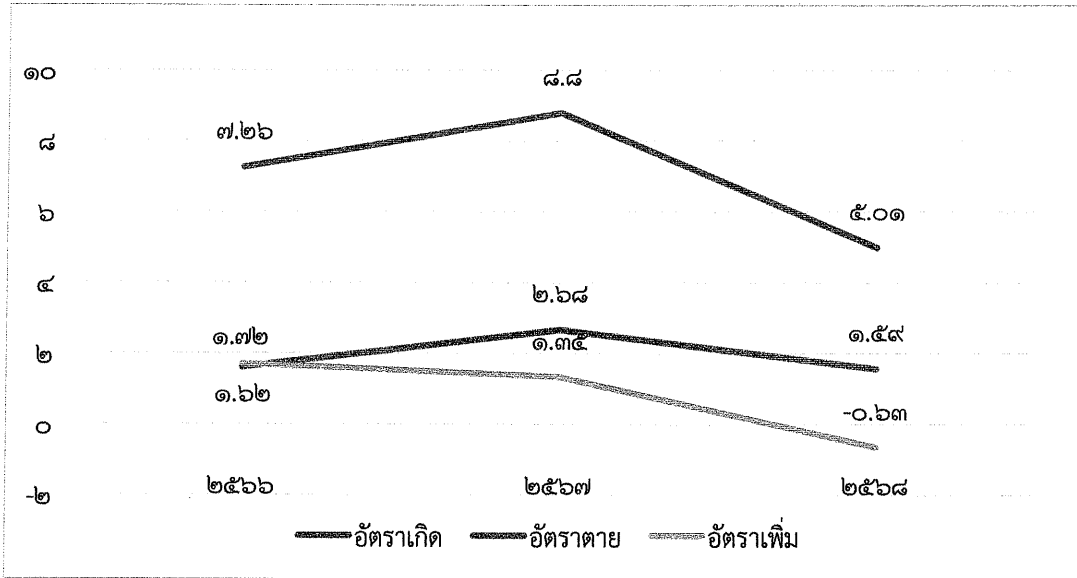
ข้อมูล ณ ๓๐ กันยายน ๒๕๖๘

โรงพยาบาลส่งเสริมสุขภาพตำบลคำตัว

รายรับ	๙๔๐,๗๒๔.๒๑	บาท
รายจ่าย	๑,๕๑๓,๐๕๐.๕๑	บาท
คงเหลือ	๒๘๕,๙๙๘.๘๑	บาท

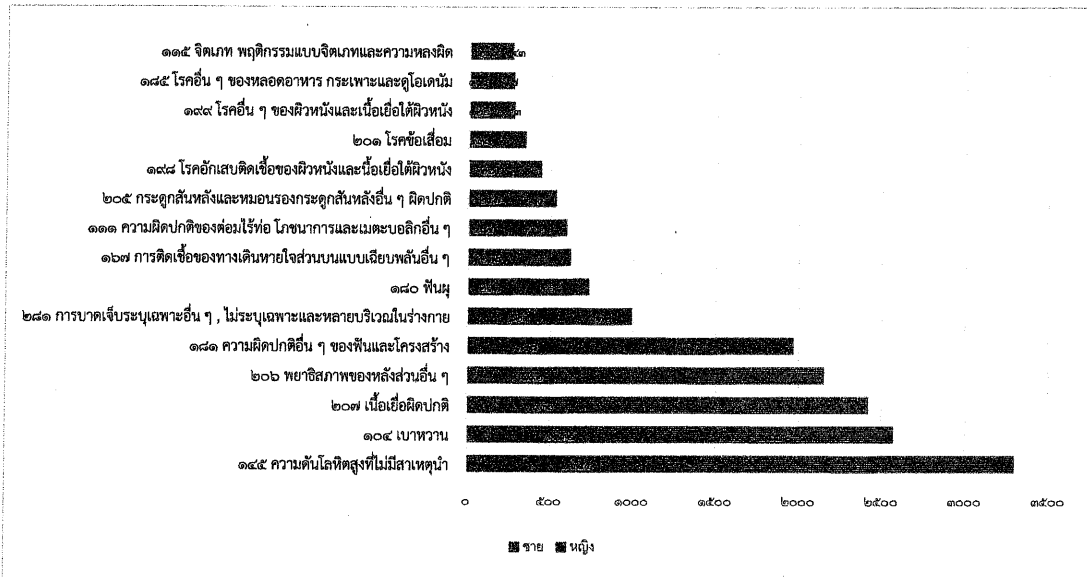
ข้อมูล ณ ๓๐ กันยายน ๒๕๖๘

สถานะสุขภาพ
(อัตราการเกิด อัตราการตาย อัตราเพิ่ม ต่อ ๑,๐๐๐ ประชากร)



ที่มา : HDC ข้อมูล ณ ๓๐ กันยายน ๒๕๖๘

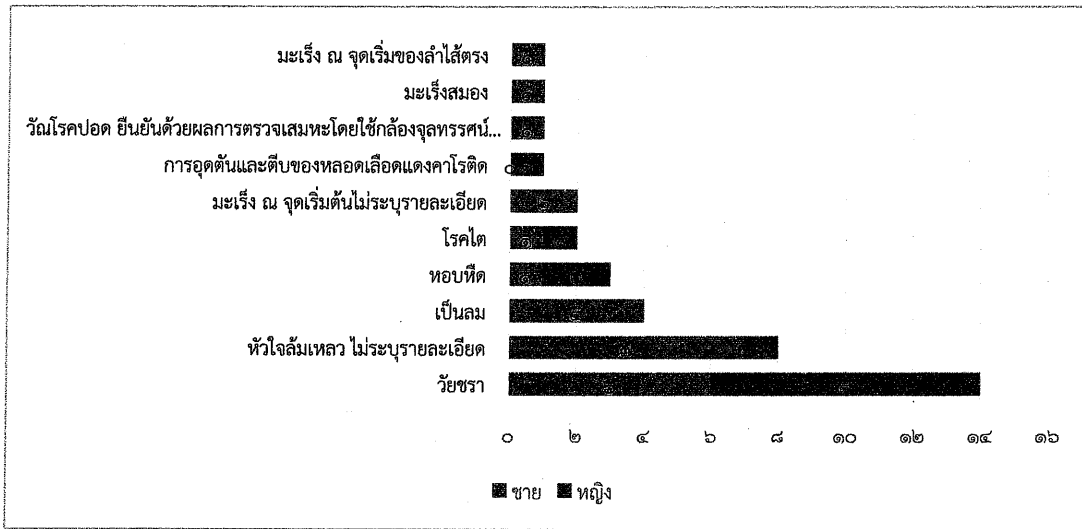
สาเหตุป่วยของผู้ป่วยนอกตามกลุ่มโรค ๑๐ อันดับแรก



สาเหตุการป่วย	อัตราการป่วย (ต่อ ๑,๐๐๐ ประชากร)
ความดันโลหิตสูง	๒๔๑.๓๓
เบาหวาน	๒๒๖.๘๙
เนื้อเยื่อผิดปกติ	๒๑๓.๔๗
พยาธิสภาพของหลังส่วนอื่น ๆ	๑๙๐.๐๘
ความผิดปกติอื่น ๆ ของฟันและโครงสร้าง	๑๗๓.๖๖

ที่มา : HDC ข้อมูล ณ ๓๐ กันยายน ๒๕๖๘

สาเหตุตาย ๑๐ อันดับแรก



ที่มา : HDC ข้อมูล ณ ๓๐ กันยายน ๒๕๖๘

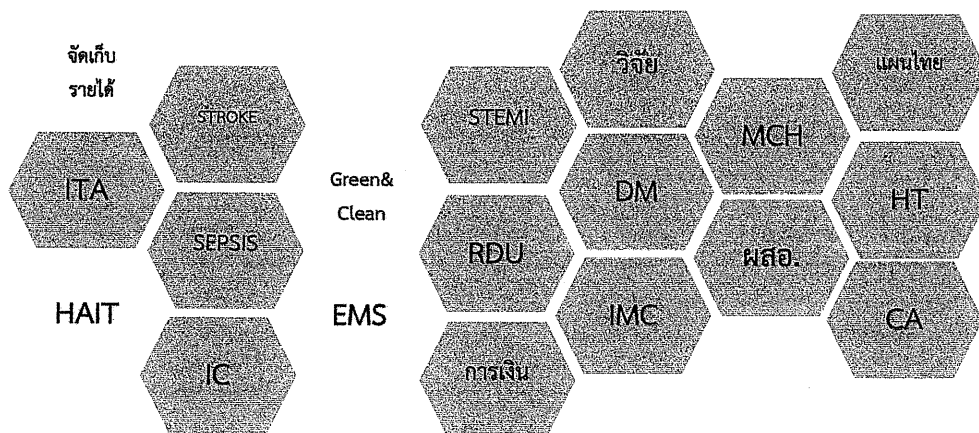
สาเหตุการป่วย	อัตราการตาย (ต่อ ๑,๐๐๐)
วัยชรา	๑.๓๙
หัวใจล้มเหลว	๐.๗๑
การหายใจล้มเหลวเฉียบพลัน	๐.๒๑
การหายใจล้มเหลวเรื้อรัง	๐.๑๑
มะเร็งเซลล์ตับ	๐.๑๑

ที่มา : HDC ข้อมูล ณ ๓๐ กันยายน ๒๕๖๘

ปัญหาสุขภาพในพื้นที่

- โรคไม่ติดต่อเรื้อรัง : ความดันโลหิตสูง, ไขมัน, เบาหวาน
- โรคติดต่อ : วัณโรค, ไข้เลือดออก, มือเท้าปาก
- โรคกลุ่มฉุกเฉิน : โรคหลอดเลือดสมอง, โรคกล้ามเนื้อหัวใจขาดเลือด, ภาวะติดเชื้อในกระแสเลือด
- โรคแม่และเด็ก : Anemia in pregnancy, Gestational Diabetes Mellitus (GDM)

สรุปผลการดำเนินงานตามตัวชี้วัดปี ๒๕๖๘



แผนงาน/โครงการ/แผนปฏิบัติการ ๒๕๖๙

ยุทธศาสตร์ที่ ๑ : ส่งเสริมสุขภาพ ป้องกันโรค และคุ้มครองบริโภคเป็นเลิศ
(Promotion Prevention and Protection Excellence)

แผนปฏิบัติการและแผนงบประมาณของโรงพยาบาลบางไทร สำนักงานสาธารณสุขจังหวัดพังงา ประจำปีงบประมาณ พ.ศ. ๒๕๖๙
 ยุทธศาสตร์ที่ ๑ : ส่งเสริมสุขภาพ ป้องกันโรค และคุ้มครองเป็นเลิศ (Promotion Prevention and Protection Excellence)

ลำดับ	โครงการ/กิจกรรม	ประเด็นปัญหา (Gap)	วัตถุประสงค์	เป้าหมาย/จำนวน	ระยะเวลา (ระบุเดือนที่จะดำเนินการ)	งบประมาณรวม (บาท)	งบประมาณรายปี				แหล่งงบประมาณ	ผู้รับผิดชอบ	รหัสโครงการ
							ไตรมาส ๑	ไตรมาส ๒	ไตรมาส ๓	ไตรมาส ๔			
๑	โครงการส่งเสริมสุขภาพช่องปากหญิงมีครรภ์	อัตราการหญิงมีครรภ์ได้รับการตรวจสุขภาพช่องปากและจัดทำความสะอาดฟันร้อยละ ๕๕	๑. เพื่อให้หญิงมีครรภ์ได้รับการตรวจสุขภาพช่องปาก และจัดทำความสะอาดฟัน ๒. เพื่อให้หญิงมีครรภ์มีความรู้มีทักษะในการแปรงฟันและใช้ไหมขัดฟันได้อย่างถูกวิธี	หญิงมีครรภ์จำนวน ๒๐ คน	ต.ค.๖๘ - ส.ค.๖๙	อุปกรณีสถิตและฝึกทักษะการแปรงฟันหญิงตั้งครรภ์ ๑. แปรงสีฟัน ๑๒*๒๐=๒๔๐ ๒. ยาสีฟัน ๑๘*๒๐=๓๖๐ ๓. ไหมขัดฟัน ๒๕*๒๐=๕๐๐ รวม ๑,๑๐๐ บาท	***		กองทุนฯ	ชนบท/ศูนย์	H๒๑๑๑		
๒	โครงการส่งเสริมป้องกันทันตสุขภาพผู้สูงอายุ ผู้ป่วยเบาหวานและกลุ่มเปราะบาง ต.บางไทร	๑. ปัญหาการตรวจสุขภาพช่องปากและค้นหาโรคในช่องปาก ๒. ปัญหาการสูญเสียฟันที่ไม่เหมาะสม ๓. ปัญหาการเข้าถึงบริการเสริมป้องกัน	๑. เพื่อให้กลุ่มเป้าหมายได้รับการตรวจสุขภาพช่องปากและคัดกรองโรคในช่องปาก ๒. เพื่อให้กลุ่มเป้าหมายได้รับการส่งเสริมป้องกันทันตสุขภาพ เพื่อลดการสูญเสียฟัน	ผู้สูงอายุ ๑๐๐ คน ผู้ช่วย DM ๕๐ คน กลุ่มเปราะบาง ๑๐ คน	ต.ค.๖๘ - ส.ค.๖๙	อุปกรณีสถิตและฝึกทำความสะอาดช่องปาก ๑. แปรงสีฟันผู้ใหญ่ ๓๐*๑๖๐=๔,๘๐๐ ๒. ยาสีฟันผู้ใหญ่ ๑๘*๑๖๐=๒,๘๘๐ ๓. ไหมขัดฟัน ๒๕*๑๖๐=๔,๐๐๐ รวม ๑๑,๐๘๐ บาท	***		กองทุนฯ	บงกช	H๒๑๑๒		

แผนปฏิบัติการและแผนงบประมาณของโรงพยาบาลบางไทร สำนักงานสาธารณสุขจังหวัดพังงา ประจำปีงบประมาณ พ.ศ. ๒๕๖๙
 ยุทธศาสตร์ที่ ๑ : ส่งเสริมสุขภาพ ป้องกันโรค และคุ้มครองเป็นเลิศ (Promotion Prevention and Protection Excellence)

ลำดับ	โครงการ/กิจกรรม	ประเด็นปัญหา (Gap)	วัตถุประสงค์	เป้าหมาย/จำนวน	ระยะเวลา (ระบุเดือนที่ดำเนินการ)	งบประมาณรวม (บาท)	งบประมาณรายได้				แหล่งงบประมาณ	ผู้รับผิดชอบ	รหัสโครงการ
							ไตรมาส ๑	ไตรมาส ๒	ไตรมาส ๓	ไตรมาส ๔			
							Agenda	Function(mainte	Area				
		ทันตกรรมและสนับสนุน	๓. เพื่อให้กลุ่มเป้าหมาย			๔๒*๕๐=๓,๗๕๐							
		ความรอบรู้ในเรื่อง	ที่มีปัญหาได้เข้าถึงบริการ			๔. แปรงชอกฟันแบบ							
		ทันตสุขภาพตามวัย	รักษาทันตกรรมที่เหมาะสม			พกพา ๘๐๐ บาท							
			๔. เพื่อให้กลุ่มเป้าหมาย/			๕. ไข่มขี้ฟันและ							
			ผู้ดูแลมีความรอบรู้ได้ฝึก			ไม่จิ้มฟัน ๖๐*๓=๑๘๐							
			ทักษะการใช้อุปกรณ์ดูแล			๖. ครีมนิยต์ฟันปลอม ๒๐g							
			ช่องปากและมีอุปกรณ์ดูแล			๑๕๕*๖=๙๓๐							
						๗. ไม้ยาล้างปาก							
						๖๕๐ บาท							
						๘. กระเป๋าดำขาย							
						๓๕*๑๐=๓๕๐							
						รวม ๑๔,๓๗๐ บาท							
๓	โครงการปรับเปลี่ยน	ผู้ป่วยค่า HbA๑c > ๗	๑. ผู้ป่วยค่า Hb๑c < ๗	ผู้ป่วยNCD ๓๐ ราย	ม.ค. - พ.ค.๖๙	๑. ค่าอาหารกลางวัน						OPD	H๒๑๓
	พหุกรรม DSME	คิด ๕๓.๓๓%	๒. เพื่อให้ผู้ป่วยโรคไม่ติดต่อ			๓๐*๕๐=๑,๕๐๐บาท							
	(Diabetes Seft		เรื่องได้รับการรู้ในการ			๒. ค่าอาหารว่าง							
	management		จัดการตัวเองตามหลัก			๓๐*๒๕*๒=๑,๕๐๐บาท							
	education) ปีงบประมาณ		๓๐ ๒๕			๓. ค่าวิทยากร							
						๖*๖๐๐ = ๓,๖๐๐							

TH

แผนปฏิบัติการและแผนงบประมาณของโรงพยาบาลบางโพธิ์ สำนักงานสาธารณสุขจังหวัดพังงา ประจำปีงบประมาณ พ.ศ. ๒๕๖๙
 ยุทธศาสตร์ที่ ๑ : ส่งเสริมสุขภาพ ป้องกันโรค และคุ้มครองเป็นเลิศ (Promotion Prevention and Protection Excellence)

ลำดับ	โครงการ/กิจกรรม	ประเด็นปัญหา (Gap)	วัตถุประสงค์	เป้าหมาย/จำนวน	ระยะเวลา (ระบุเดือนที่จะดำเนินการ)	งบประมาณรวม (บาท)	งบประมาณรายปี				แหล่งงบประมาณ	ผู้รับผิดชอบโครงการ	รหัสโครงการ
							ไตรมาส ๑	ไตรมาส ๒	ไตรมาส ๓	ไตรมาส ๔			
							Agenda	Function (main)		Area			
			๓. เพื่อให้ผู้ป่วยโรคไม่ติดต่อเรื้อรังได้มีส่วนร่วมในการจัดการตัวเองตามหลัก ๓๐ ๒๕			๔. ค่าอุปกรณ์ ๗๕๐ บาท - ปากน้ำเงิน ๑๕*๑๕*๓๐=๔๕๐ - กระดาษ A๔ ๑รีม = ๑๒๕ - ปากกาไวท์บอร์ด ๒*๓๕ = ๗๐ - กระดาษพิเศษอีก ๑*๓๐ = ๓๐ รวม ๗,๓๕๐							
๔	โครงการพัฒนาศักยภาพผู้ป่วยจิตเวชและผู้ดูแลผู้ดูแลในการดูแลตนเองหรือครอบครัว	ขาดความรู้และทักษะในการดูแลตนเองหรือครอบครัว	เพื่อให้ผู้ดูแลผู้ป่วยจิตเวชมีความรู้มีทักษะในการดูแลผู้ป่วย	๑. ผู้ดูแลผู้ป่วยจิตเวช ๒. ผู้ป่วยจิตเวช ๓. เจ้าหน้าที่ อสม. รวมจำนวน ๖๐ คน	เม.ย ๖๙-มิ.ย. ๖๙	๑. อาหารกลางวัน ๖๐*๕๐ = ๓,๐๐๐ ๒. อาหารว่าง ๖๐*๒๕*๒ ๓,๐๐๐ บาท ๓. ค่าวิทยากร ๖๐๐*๓ = ๑,๘๐๐ ๔. ค่าวัสดุอุปกรณ์ ๑,๕๐๐ บาท รวม ๙,๓๐๐				กองทุนฯ	วทันสุข	H๖๑๔	

แผนปฏิบัติการและแผนงบประมาณของโรงพยาบาลบางโพธิ์ สำนักงานสาธารณสุขจังหวัดพังงา ประจำปีงบประมาณ พ.ศ. ๒๕๖๙
ยุทธศาสตร์ที่ ๑ : ส่งเสริมสุขภาพ ป้องกันโรค และคุ้มครองเป็นเลิศ (Promotion Prevention and Protection Excellence)

ลำดับ	โครงการ/กิจกรรม	ประเด็นปัญหา (Gap)	วัตถุประสงค์	เป้าหมาย/จำนวน	ระยะเวลา (ระบุเดือนที่จะดำเนินการ)	งบประมาณรวม (บาท)	งบประมาณรายปี				แหล่งงบประมาณ	ผู้รับผิดชอบโครงการ	รหัสโครงการ
							ไตรมาส ๑	ไตรมาส ๒	ไตรมาส ๓	ไตรมาส ๔			
๕	โครงการพัฒนาความรู้ การดูแลผู้ป่วย กลุ่มประชาชน	กลุ่มเครือข่ายมีความรู้ ความเข้าใจในการดูแลผู้ป่วย กลุ่มประชาชนต่ำกว่าเกณฑ์	๑.เพิ่มความรู้ ความเข้าใจ ในการดูแลผู้ป่วย ๒.เพิ่มคุณภาพชีวิต ผู้ป่วยกลุ่มเปราะบาง	๑.ทีมสหวิชาชีพใน รพ. ประกอบด้วย แพทย์ ๓ คน เภสัชกร ๒ คน พยาบาล ๑ คน นักกายภาพบำบัด และผู้ช่วย ๔ คน แพทย์แผนไทย ๒ คน รวม ๑๒ คน	ต.ค.๖๘ - ก.ย.๖๙	๑.ค่าอาหารกลางวัน ๒,๒๐๐ บาท ๒.ค่าอาหารว่าง ๒,๒๐๐ บาท รวม ๔,๔๐๐	***	***	***	***	กองทุนฯ	งานกายภาพบำบัด	H๒๐๑๕
๖	โครงการอบรมให้ความรู้ เพื่อป้องกันการทกล้ม ในผู้สูงอายุ	กลุ่มผู้สูงอายุมีความเสี่ยง ในการทกล้มและ กระดูกสะโพกหักเพิ่มขึ้น ก่อให้เกิดภาวะ ผู้ป่วยติดเตียง ติดบ้าน	๑.เพื่อทดสอบความสามารถ ในการทรงตัวของผู้สูงอายุ และบุคคลทั่วไปในชุมชน ๒.เพื่อให้ผู้สูงอายุและบุคคล ที่เกี่ยวข้องทราบถึงสาเหตุที่ปัจจัย	รุ่นที่ ๑ กลุ่มผู้สูงอายุ ที่มีภาวะเสี่ยง ต่อการทกล้ม ต.บางโพธิ์ จำนวน ๓๐ คน เจ้าหน้าที่และวิทยากร	๑ ต.ค.๖๘ - ๓๐ ก.ย.๖๙	๑.ค่าอาหารกลางวัน รุ่นที่ ๑ = ๒,๒๕๐ บาท ๒.ค่าอาหารว่าง รุ่นที่ ๑ = ๒,๒๕๐ บาท ๓.ค่าอาหารกลางวัน	*****	*****	*****	*****	กองทุนฯ	งานกายภาพบำบัด	H๒๐๑๖

THW

แผนปฏิบัติการและแผนงบประมาณของโรงพยาบาลบางโพธิ์ สำนักงานสาธารณสุขจังหวัดพังงา ประจำปีงบประมาณ พ.ศ. ๒๕๖๙
ยุทธศาสตร์ที่ ๑ : ส่งเสริมสุขภาพ ป้องกันโรค และคุ้มครองเป็นเลิศ (Promotion Prevention and Protection Excellence)

ลำดับ	โครงการ/กิจกรรม	ประเด็นปัญหา (Gap)	วัตถุประสงค์	เป้าหมาย/จำนวน	ระยะเวลา (ระบุเดือนที่จะดำเนินการ)	งบประมาณรวม (บาท)	งบประมาณรายปี				แหล่งงบประมาณ	ผู้รับผิดชอบ	รหัสโครงการ	
							๒๕๖๙	๒๕๖๙	๒๕๖๙	๒๕๖๙				
		เพิ่มขึ้น	ที่ทำให้เกิดการทกล้มและวิธีการป้องกันตัวเองจากการทกล้ม	จำนวน ๑๕ คน		วันที่ ๒ = ๒,๒๕๐ บาท								
			การทกล้ม	วันที่ ๒ กลุ่มผู้สูงอายุที่มีภาวะเสี่ยงต่อการทกล้ม ต.ตำตัว		๔.ค่าอาหารว่าง								
			๓.เพื่อส่งเสริมการเคลื่อนไหว และการออกกำลังกาย	จำนวน ๓๐ คน		วันที่ ๒ = ๒,๒๕๐ บาท								
			เพื่อลดโอกาสการทกล้มของผู้สูงอายุ	จำนวน ๑๕ คน		รวม ๒ รุ่น								
๗	โครงการ Office	บุคลากรในด้านบางโพธิ์	บุคลากรออกกำลังกาย	จำนวน ๑๕ คน		๙,๐๐๐ บาท								
	ปลอดภัย ๓ วัน	บุคลากรในตำบลบางโพธิ์	เจ้าหน้าที่และวิทยากร	จำนวน ๑๕ คน										
	โครงการ ๓ วัน	ใช้คอมพิวเตอร์ มีสื่อหรือ	จำนวน ๑๕ คน											
	วันละ ๒ สถานที่	แต่เบสิคในการทำงาน	๑.เพื่อให้ประชาชนในตำบลบางโพธิ์มีความรู้	๑.บุคลากรโรงเรียน-การอาชีพ ๑๐ คน	ต.ค.๖๘ - ก.ย.๖๙	๑.ค่าอาหารกลางวัน								งานกายภาพบำบัด
		ดีต่อกันเป็นเวลานาน	ความเข้าใจเกี่ยวกับสาเหตุ และการป้องกันอาการ Office Syndrome	๑๐ คน		๑,๕๐๐ บาท								
		ส่งเสริมให้เกิดพฤติกรรม	๒.เพื่อส่งเสริมให้ประชาชนมีพฤติกรรมออกกำลังกาย การยืดเหยียดและปรับท่าทางในการทำงาน	๒.บุคลากรโรงเรียน-ตะกั่วป่าศิริเขต ๑๐ คน		๒.ค่าอาหารว่าง								
		การนั่งผิดท่าขาดการ	กาย การยืดเหยียดและปรับท่าทางในการทำงาน	๓.บุคลากร อบต.บางโพธิ์ ๑๐ คน		๓,๐๐๐ บาท								
		ขยับเคลื่อนไหวและการใช้	ถูกต้อง	บางโพธิ์ ๑๐ คน		๓.ค่าอาหารว่าง								
		กล้ามเนื้อยืดหยุ่น	๓.เพื่อลดความชุกของอาการปวดเมื่อยเรื้อรัง	๕.บุคลากรโรงพยาบาล-บางโพธิ์ ๑๐ คน		รวม ๑๔,๙๕๐								
		ต่อเนื่อง		๒.บุคลากร รพ.สต.ตำตัว										

Handwritten mark

แผนปฏิบัติการและแผนงบประมาณของโรงพยาบาลบางไทร สำนักงานสาธารณสุขจังหวัดพังงา ประจำปีงบประมาณ พ.ศ. ๒๕๖๙
 ยุทธศาสตร์ที่ ๑ : ส่งเสริมสุขภาพ ป้องกันโรค และคุ้มครองเป็นเลิศ (Promotion Prevention and Protection Excellence)

ลำดับ	โครงการ/กิจกรรม	ประเด็นปัญหา (Gap)	วัตถุประสงค์	เป้าหมาย/จำนวน	ระยะเวลา (ระบุเดือนที่จะดำเนินการ)	งบประมาณรวม (บาท)	งบประมาณรายปี				ผู้รับผิดชอบ	รหัสโครงการ		
							ไตรมาส ๑	ไตรมาส ๒	ไตรมาส ๓	ไตรมาส ๔				
							แหล่งงบประมาณ	ประเภทกิจกรรม/โครงการ	Area					
			จากการทำงานในกลุ่มเสี่ยง	๑๐ คน										
			๔. เพื่อยกระดับคุณภาพชีวิต และสุขภาพกายของประชาชนในชุมชน ตำบลบางไทร	๗. เจ้าหน้าที่และวิทยากร ๑๐ คน										
๘	โครงการอบรมปฏิบัติการส่งเสริมการใช้สมุนไพร และการพัฒนาบารมีหมอแดง สดคำใช้จ่ายในการรักษา รักษาผู้ป่วยโรคระบบทางเดินหายใจส่วนต้น เพิ่มมากขึ้น	ส่งเสริมการใช้สมุนไพร สดคำใช้จ่ายในการรักษา รักษาผู้ป่วยโรคระบบทางเดินหายใจส่วนต้น เพิ่มมากขึ้น	๑. เพื่อเน้นการใช้ภูมิปัญญา การแพทย์แผนไทยในการส่งเสริมสุขภาพและป้องกันโรค	ผู้สูงอายุ จำนวน ๕๐ คน	ก.พ. - ก.ย. ๖๙	๑. ค่าอาหารกลางวัน ๕๕*๕๐ = ๒,๗๕๐				***	กองทุนฯ	***	อัญชญา	H๒๑๐๔
			๒. เพื่อบรรเทาอาการหวัด			๒. ค่าอาหารว่าง และเครื่องดื่ม ๕๕*๒๕*๒=๒,๗๕๐								
			๓. เพื่อส่งเสริมการ			๓. ขวดแก้วหกเหลี่ยม ขนาด ๓๐ g. ๙*๑๐๐ = ๙๐๐								
			ใช้ประโยชน์จากสมุนไพรที่มี			๔. วาสลิน ๑ kg ๑๖๕ บาท								
			อยู่ในชุมชนให้คุ้มค่าตามหลัก			๕. พาราฟิน ๑ kg ๑๖๕ บาท								
			ปรัชญาเศรษฐกิจพอเพียง			๑๖๕ บาท								
			๔. ผู้สูงอายุมีความรู้ เรื่องสมุนไพร			๑๖๕ บาท								

Handwritten mark

แผนปฏิบัติการและแผนงบประมาณของโรงพยาบาลบางโพธิ์ สำนักงานสาธารณสุขจังหวัดพังงา ประจำปีงบประมาณ พ.ศ. ๒๕๖๙
 ยุทธศาสตร์ที่ ๑ : ส่งเสริมสุขภาพ ป้องกันโรค และคุ้มครองเป็นเลิศ (Promotion Prevention and Protection Excellence)

ลำดับ	โครงการ/กิจกรรม	ประเด็นปัญหา (Gap)	วัตถุประสงค์	เป้าหมาย/จำนวน	ระยะเวลา (ระบุเดือนที่จะดำเนินการ)	งบประมาณรวม (บาท)	งบประมาณรายปี				แหล่งงบประมาณ	ผู้รับผิดชอบ	รหัสโครงการ	
							ไตรมาส ๑	ไตรมาส ๒	ไตรมาส ๓	ไตรมาส ๔				
							Agenda	Function (main)	Area					
						๖.สารสกัดหอมแดง								
						ขนาด ๓๐๐ ml.								
						๑ ขวด = ๙๐๐ บาท								
						๗.ผ้าตาข่ายสำหรับ								
						ห้อยตามสนามไพร								
						๓๕*๒ฟุต = ๗๐								
						๘.ขวดแก้วสี่เหลี่ยม								
						ขนาด ๑๐ g.								
						๑๐*๕๐ = ๕๐๐								
						๙.ดอกกานพลู								
						๒๕๐g = ๒๕๐ บาท								
						๑๐.ลูกกระวาน								
						๒๕๐g = ๒๕๐ บาท								
						๑๑.ดอกจันทร์								
						๒๕๐g = ๓๐๐ บาท								
						๑๒.พิมเสน								
						๕๐๐g = ๖๐๐ บาท								
						๑๓.การบูร ๕๐๐g								
						๔๗๕ บาท								

(Handwritten signature)

แผนปฏิบัติการและแผนงบประมาณของโรงพยาบาลบางไทร สำนักงานสาธารณสุขจังหวัดพิจิตร ประจำปีงบประมาณ พ.ศ. ๒๕๖๙
 ยุทธศาสตร์ที่ ๑ : ส่งเสริมสุขภาพ ป้องกันโรค และคุ้มครองเป็นเลิศ (Promotion Prevention and Protection Excellence)

ลำดับ	โครงการ/กิจกรรม	ประเด็นปัญหา (Gap)	วัตถุประสงค์	เป้าหมาย/จำนวน	ระยะเวลา (ระบุเดือนที่ดำเนินการ)	งบประมาณรวม (บาท)	งบประมาณภายใต้				แหล่งงบประมาณ	ผู้รับผิดชอบโครงการ
							ไตรมาส ๑	ไตรมาส ๒	ไตรมาส ๓	ไตรมาส ๔		
							Agenda	Function (mainte)				
						๑๔. เมทฟอร์มอล ๕๐๐g						
						๖๕๐ บาท						
						๑๕. น้ำมันยูคาลิปตัส						
						๓๐๐ ml. = ๓๗๕						
๙	โครงการส่งเสริมสุขภาพช่องปาก	เด็กอายุ ๓ ปี ปราศจากฟันผุร้อยละ ๗๕	๑. เพื่อให้ผู้ปกครองเด็กอายุ ๒ เดือนมีความรู้และมีทักษะในการใช้ถูนมมือ ๒. เพื่อให้ผู้ปกครองเด็กอายุ ๒ เดือนมีความรู้และมีความเข้าใจในการทำฟัน	๑. ผู้ปกครองเด็กอายุ ๒ เดือน จำนวน ๑๒ คน		รวม ๑๑,๑๐๐						
	เด็กปฐมวัย					อุปกรณ์สีกัดและฝึกทำความสะอาดช่องปากเด็ก						
						๑. แปรงสีฟัน						
						๑๒*๒๔ = ๒๘๘						
						๒. ยาสีฟัน						
						๑๘*๒๔ = ๔๓๒						
						๓. ไหมขัดฟัน						
						๒๕*๒๔ = ๖๐๐						
						๔. ถูงมื่อ						
						๑๕*๑๒ = ๑๘๐						
						๕. ฟลูออไรด์วานิช						
						๑,๒๕๐*๒ = ๒,๕๐๐						
						รวม ๔,๐๐๐						

Handwritten signature

ยุทธศาสตร์ที่ ๒ : บริการเป็นเลิศ (Service Excellence)

แผนปฏิบัติการและแผนงบประมาณของโรงพยาบาลบางโพธิ์ สำนักงานสาธารณสุขจังหวัดพังงา ประจำปีงบประมาณ พ.ศ. ๒๕๖๔
ยุทธศาสตร์ที่ ๒ : บริการเป็นเลิศ (Service Excellence)

ลำดับ	โครงการ/กิจกรรม	ประเด็นปัญหา (Gap)	วัตถุประสงค์	เป้าหมาย/จำนวน	ระยะเวลา (ระบุเดือนที่จะดำเนินการ)	งบประมาณรวม (บาท)	หมวดรายไตรมาส				แหล่งงบประมาณ	ประเภทกิจกรรม/โครงการ	ผู้รับผิดชอบโครงการ	รหัสโครงการ	
							ไตรมาส ๑	ไตรมาส ๒	ไตรมาส ๓	ไตรมาส ๔					
		ในการให้การช่วยฟื้นคืนชีพ ที่ถูกต้องและรวดเร็ว	๒.เพื่อให้ประชาชนทั่วไป ในชุมชนมีทักษะการ CPR ที่ถูกต้อง	บุคลากร รพ.บางโพธิ์ จำนวน ๗๐ คน	มี.ค. - ก.ค.๖๔	๓.ค่าวิทยากร ๒ รุ่น ๖๐๐*๗ = ๘,๔๐๐ รวม ๒๓,๔๐๐									
๓	โครงการอบรมฟื้นฟู การช่วยฟื้นคืนชีพขั้นพื้นฐาน บุคลากร รพ.บางโพธิ์	บุคลากรได้รับการฟื้นฟู การ CPR อย่างน้อย ปีละ ๑ ครั้ง	๑.เพื่อให้บุคลากรมีความรู้ ในการทำ CPR ขั้นฐาน ๒.เพื่อให้บุคลากร ฝึกการ CPR จำลอง ตามสถานการณ์	บุคลากร รพ.บางโพธิ์ จำนวน ๗๐ คน เครือข่าย ๑๐ คน คณะทำงาน/วิทยากร ๕ คน	มี.ค. - ก.ค.๖๔	๑.ค่าอาหารกลางวัน ผู้เข้าร่วมอบรม ๕๐*๕๐ = ๔,๐๐๐ ๒.ค่าอาหารกลางวัน คณะทำงาน+วิทยากร ๕๐*๕๐*๒ = ๕,๐๐๐ ๓.ค่าอาหารว่างผู้อบรม ๒๕*๕๐*๒=๒,๕๐๐ ๔.ค่าอาหารว่างคณะทำงานและวิทยากร ๒๕*๕๐*๒ = ๕,๐๐๐ รวม ๑๙,๐๐๐	***		PPB	***	สุภัทรา	H๒๒๐๓			

(Handwritten mark)

แผนปฏิบัติการและแผนงบประมาณของโรงพยาบาลบางโพธิ์ สำนักงานสาธารณสุขจังหวัดพิษณุ ประจําปีงบประมาณ พ.ศ. ๒๕๖๙
 ยุทธศาสตร์ที่ ๒ : บริการเป็นเลิศ (Service Excellence)

ลำดับ	โครงการ/กิจกรรม	ประเด็นปัญหา (Gap)	วัตถุประสงค์	เป้าหมาย/จำนวน	ระยะเวลา (ระบุเดือนที่จะดำเนินการ)	งบประมาณรวม (บาท)	ขนาดรายไตรมาส				แหล่งงบประมาณ	ประเภทกิจกรรม/โครงการ		ผู้รับผิดชอบโครงการ	รหัสโครงการ
							ไตรมาส ๑	ไตรมาส ๒	ไตรมาส ๓	ไตรมาส ๔		Agenda	Function (main)		
๑	โครงการ DM remission เครือข่าย รพ.บางโพธิ์	ผู้ป่วยเบาหวานเพิ่มขึ้นทุกปี ปี ๒๕๖๘ เพิ่มขึ้นร้อยละ ๖	๑. เพื่อปรับเปลี่ยนพฤติกรรมผู้ป่วย การดูแลตนเองของผู้ป่วย ๒. เพื่อพัฒนาชนิดที่ ๒ ๓. เพื่อต้องการเปรียบเทียบ ก่อนและหลังการพัฒนา รูปแบบการดูแลผู้ป่วย ๔. เพื่อพัฒนาชนิดที่ ๒ ให้เข้าสู่ ระยะสงบ ๕. เพื่อพัฒนามีรูปแบบการ ดูแลผู้ป่วยเบาหวานชนิดที่ ๒ ให้เข้าสู่ ระยะสงบ ๖. เพื่อใช้ระดับน้ำตาลสะสม (HbA1c) ผ่านตัวชี้วัดของ กระทรวงสุขภาพ ๗. เพื่อประชาชนในชุมชนที่มี หลายหมู่บ้านในตำบล บางโพธิ์ ยังขาดความรู้	ผู้ป่วย ๑๐ ราย คณะทำงาน ๕ คน	ต.ค.๖๘ - ส.ค.๖๙	๑. ค่าวิทยากร ๕*๖๐๐ = ๓,๐๐๐ ๒. ค่าอาหารกลางวัน ๑๕*๕๐ = ๗๕๐ ๓. ค่าอาหารว่าง ๑๕*๒๕*๒ = ๗๕๐ ๔. ค่าวัสดุอุปกรณ์ - กระดาษ A๔ ๑ รีม ๒๐๐ บาท - ปากกานํ้าเงิน ๑๕*๑๕ = ๒๒๕ - สมุดปกอ่อน ๒๐*๑๕ = ๓๐๐ รวม ๕,๗๕๕	***	***	***	***	กองทุนฯ	***	OPD	Hb๒๐๑	
๒	โครงการ CPR ช่วยคนไทย หัวใจไม่หยุดเต้น	หลายหมู่บ้านในตำบล บางโพธิ์ ยังขาดความรู้	๑. เพื่อประชาชนในชุมชนที่มี หลายหมู่บ้านในตำบล บางโพธิ์ ยังขาดความรู้	ประชาชนทั่วไปจำนวน ๑๕๐ คน	ต.ค.๖๘ - ส.ค.๖๙	๑. ค่าอาหารว่าง ๑๕๐*๒๕*๒=๗,๕๐๐ ๒. ค่าอาหารกลางวัน ๑๕๐*๕๐ = ๗,๕๐๐	***	***	***	กองทุนฯ	***	***	***	มาลัยพร	Hb๒๐๒

กฤษ

แผนปฏิบัติการและแผนงบประมาณของโรงพยาบาลบางโพธิ์ สำนักงานสาธารณสุขจังหวัดพังงา ประจำปีงบประมาณ พ.ศ. ๒๕๖๙
ยุทธศาสตร์ที่ ๒ : บริการเป็นเลิศ (Service Excellence)

ลำดับ	โครงการ/กิจกรรม	ประเด็นปัญหา (Gap)	วัตถุประสงค์	เป้าหมาย/จำนวน	ระยะเวลา (ระบุเดือนที่จะดำเนินการ)	งบประมาณรวม (บาท)	ขนาดรายไตรมาส				แหล่งงบประมาณ	ประเภทกิจกรรม/โครงการ	ผู้รับผิดชอบโครงการ	รหัสโครงการ
							ไตรมาส ๑	ไตรมาส ๒	ไตรมาส ๓	ไตรมาส ๔				
๔	โครงการซ่อมแซมรองรับสถานการณ์ฉุกเฉิน	บุคลากร และภาคีเครือข่าย ยังขาดความรู้ ทักษะของ ตัวเองเมื่อเกิดสถานการณ์ สาธารณภัย หรือกรณี อุบัติเหตุ/เจ็บป่วย เป็นจำนวนมาก	๑.เพื่อให้บุคลากร รู้บทบาท เมื่อเกิดอุบัติภัยหรือ สาธารณภัยจำนวนมาก ๒.ภาคีเครือข่ายและผู้ผู้นำ ชุมชนรู้บทบาทเมื่อเกิด อุบัติภัยหรือสาธารณภัย จำนวนมาก	บุคลากร รพ.บางโพธิ์ และภาคีเครือข่าย ได้แก่ ผู้นำชุมชน อบต.ตำราจ โรงเรียน เป็นต้น จำนวน ๒๐๐ คน	เม.ย. - ธ.ค.๖๙	๑.ค่าอาหารกลางวัน ๕๐*๒๐๐ = ๑,๐๐๐ ๒.ค่าอาหารว่าง ๒ มี.ย. ๒๕*๒๐๐=๑,๐๐๐ ๓.อุปกรณ์ = ๓,๐๐๐ ๔.ป้ายไวนิล = ๗๐๐ รวม ๒๓,๗๐๐	***	***	กองทุนฯ	***	มาลัยพร	Hb๒๐๔		
๕	โครงการแยกประเภทผู้ป่วย MOPH Triage	บุคลากรทางการแพทย์ ยังคงคัดแยกผู้ป่วยไม่ตรงกัน ทำให้เกิดปัญหา Under triage /Over Triage	๑.เพื่อให้แยกประเภทผู้ป่วย ตรงกันตามMOPH Triage ๒.ลดอัตรา Under triage /Over Triage	บุคลากรทางการแพทย์ พยาบาล คัดแยกผู้ป่วย ได้ถูกต้อง ตรงกันตาม แนวทางMOPH Triage	มี.ค. - มิ.ย.๖๙	๑.ค่าอาหารกลางวัน และอาหารว่าง ๑๐๐*๑๒= ๑๒๐๐ ๒.ค่าวิทยากร ๖๐๐*๕ = ๓๐๐๐ รวม ๔๒๐๐บาท	***	***	PPB	***	ธัญชชา	Hb๒๐๕		
๖	โครงการพัฒนาอสม.เครือข่าย ในการดูแลผู้ป่วยจิตเวชจริง เขตพื้นที่ รพ.บางโพธิ์	๑.เจ้าหน้าที่เครือข่าย ขาดความรู้ในการดูแล ผู้ป่วยจิตเวชจริงในชุมชน ๒.ประชาชนเข้าถึงบริการ ทางด้านสุขภาพได้เร็วขึ้น	เพื่อให้ผู้ป่วยจิตเวช ได้รับบริการอย่างทั่วถึง	เจ้าหน้าที่เครือข่าย จำนวน ๗๐ คน	ต.ค. ๖๙-ธ.ค. ๖๙	๑.อาหารกลางวัน จำนวน ๗๐*๕๐ = ๓,๕๐๐ บาท ๒.ค่าอาหารว่าง จำนวน ๗๐*๒๕*๒ จำนวน ๓,๕๐๐ บาท รวม ๗,๐๐๐ บาท	***	***	กองทุนฯ	***	วิมลสุทธ	Hb๒๐๖		

กช

ยุทธศาสตร์ที่ ๓ : บุคลากรเป็นเลิศ (People Excellence)

แผนปฏิบัติการและแผนงบประมาณของโรงพยาบาลบางไทร สำนักงานสาธารณสุขจังหวัดพังงา ประจำปีงบประมาณ พ.ศ. ๒๕๖๙

ยุทธศาสตร์ที่ ๓ : บุคลากรเป็นเลิศ (People Excellence)

ลำดับ	โครงการ/กิจกรรม	ประเด็นปัญหา (Gap)	วัตถุประสงค์	เป้าหมาย/จำนวน	ระยะเวลา (ระบุเดือนที่จะดำเนินการ)	งบประมาณรวม (บาท)	งบประมาณรายไตรมาส			แหล่งงบประมาณ	ประเภทกิจกรรม/โครงการ	ผู้รับผิดชอบ	รหัสโครงการ
							ไตรมาส ๑	ไตรมาส ๒	ไตรมาส ๓				
๑	โครงการตรวจสุขภาพบุคลากรโรงพยาบาลบางไทร	บุคลากรสาธารณสุขต้องได้รับการตรวจสุขภาพ	เพื่อให้บุคลากรมีความสุขพอใจที่ดี	เจ้าหน้าที่โรงพยาบาล จำนวน ๗๐ คน	เม.ย.๖๙ - ก.ย.๖๙	ไม่ใช้งบ	ไม่ใช้งบ	***	***	***	ศุภวารณ	Hb๓๐๑	
๒	โครงการส่งเสริมสุขภาพช่องปากบุคลากร รพ.บางไทร	๑.บุคลากรได้รับการตรวจสุขภาพช่องปากเป็นประจำ และสุขภาพช่องปาก และชุดหินปูน อย่างสม่ำเสมออย่างน้อย ปีละ ๑ ครั้ง ๒.ได้รับคำแนะนำการดูแลสุขภาพช่องปากที่ถูกต้อง สามารถดูแลป้องกัน ปัญหาสุขภาพช่องปากของตนเองได้	๑.ประเมินสถานะสุขภาพช่องปากของบุคลากร ๒.เพื่อจัดทำข้อมูลสถานะสุขภาพช่องปาก วางแผนการรักษาและส่งเสริมสุขภาพช่องปากที่เหมาะสม	บุคลากร รพ.บางไทร จำนวน ๗๕ คน	ม.ค.๖๙ - มี.ค.๖๙	ตามสิทธิบุคลากร (ข้าราชการ ไม่จ่ายส่วนต่าง)	***	***	***	***	ชนบทสุขภาพ	Hb๓๐๒	
๓	โครงการปรับเปลี่ยนพฤติกรรมสุขภาพ ลดพุง ลดโรค สำหรับบุคลากรโรงพยาบาลบางไทร	ที่มีความเสี่ยงทางสุขภาพ	ด้านสุขภาพและสุขภาพจิต	เจ้าหน้าที่โรงพยาบาล ที่อยู่ในกลุ่มเสี่ยง กลุ่มป่วยจำนวน ๕๐คน	มิ.ย.๖๙ - ส.ค.๖๙	๑.อาหารกลางวัน อาหารว่างและ เครื่องดื่ม ๕๐*๑๕๐ ๗,๕๐๐ บาท ๒.ค่าวัสดุอุปกรณ์ ๖,๐๐๐ บาท	***	***	***	***	ศุภวารณ	Hb๓๐๓	

กษ

แผนปฏิบัติการและแผนงบประมาณของโรงพยาบาลบางไทร สำนักงานสาธารณสุขจังหวัดพังงา ประจำปีงบประมาณ พ.ศ. ๒๕๖๙

ยุทธศาสตร์ที่ ๓ : บุคลากรเป็นเลิศ (People Excellence)

ลำดับ	โครงการ/กิจกรรม	ประเด็นปัญหา (Gap)	วัตถุประสงค์	เป้าหมาย/จำนวน	ระยะเวลา (ระบุเดือนที่จะดำเนินการ)	งบประมาณรวม (บาท)	งบประมาณรายไตรมาส				แหล่งงบประมาณ	ผู้รับผิดชอบ	รหัสโครงการ	
							๑	๒	๓	๔				
						๓.ค่าวิทยากร								
						๖๐๐*๓*๒								
						๓,๖๐๐ บาท								
						รวม ๑๗,๑๐๐								
๔	โครงการสุขภาพจิตดี	เสริมสร้างสุขภาพจิตดี	เพื่อให้บุคลากรมีสุขภาพจิตที่ดี	เจ้าหน้าที่โรงพยาบาล และเครือข่าย	ม.ค. - มี.ค.๖๙	๑.อาหารว่าง				PPB	***	วิธินสุพร	H๒๓๐๔	
	เจ้าหน้าที่โรงพยาบาลบางไทร และเครือข่าย			จำนวน ๘๐ คน		๘๐*๒๕=๒๐๐๐								
						๒.ค่าวัสดุอุปกรณ์								
						๑,๐๐๐ บาท								
						รวม ๓,๐๐๐								
๕	โครงการรู้เท่าทันสุขภาพใจ	บุคลากรขาดความรู้	เพื่อเสริมสร้างความรู้	เจ้าหน้าที่โรงพยาบาล	ก.ค. ๖๙-ก.ย. ๖๙	๑.อาหารว่าง				PPB	***	วิธินสุพร	H๒๓๐๕	
	เจ้าหน้าที่โรงพยาบาลบางไทร	เกี่ยวกับสุขภาพจิตเสี่ยงต่อ	และทักษะในการดูแล	และเครือข่ายจำนวน ๘๐ คน		๘๐*๒๕*๒								
	และเครือข่าย	ผลกระทบต่อสุขภาพจิตของตนเอง				๔,๐๐๐ บาท								
		ผลกระทบคุณภาพชีวิต				๒.ค่าวิทยากร								
		และการทำงาน				๖๐๐*๓*๒								
						๓,๖๐๐ บาท								
						๓.ค่าวัสดุอุปกรณ์								
						๑,๐๐๐ บาท								
						รวม ๘,๖๐๐								

วิธินสุพร

ยุทธศาสตร์ที่ ๔ : ธรรมภิบาลเป็นเลิศ (Governance Excellence)

แผนปฏิบัติการและแผนงบประมาณของโรงพยาบาลบางไทร สำนักงานสาธารณสุขจังหวัดพังงา ประจำปีงบประมาณ พ.ศ. ๒๕๖๙

ยุทธศาสตร์ที่ ๔ : ธรรมภิบาลเป็นเลิศ (Governance Excellence)

ลำดับ	โครงการ/กิจกรรม	ประเด็นปัญหา (Gap)	วัตถุประสงค์	เป้าหมาย/จำนวน	ระยะเวลา (ระบุเดือนที่ดำเนินการ)	งบประมาณรวม (บาท)	ไตรมาส				แหล่งงบประมาณ	ประเภทกิจกรรม/Agenda	ผู้รับผิดชอบ	รหัสโครงการ
							ไตรมาส ๑	ไตรมาส ๒	ไตรมาส ๓	ไตรมาส ๔				
๑	โครงการเสริมสร้างคุณธรรมจริยธรรม	ขาดการปลูกฝังค่านิยมที่ดีงามและการมีจิตอาสา	เพื่อเสริมสร้างคุณธรรมจริยธรรมและจิตอาสาให้แก่บุคลากร	๖๙ คน	ต.ค.๖๘ - ก.ย.๖๘	ไม่มี				ไม่มี	***	กัญจนา	H๒๔๐๑	
๒	โครงการเสริมสร้างวินัยข้าราชการและบุคลากร	ความรู้เรื่องวินัยในตนเองจำเป็นต้อง Update	เพื่อเสริมสร้างวินัยให้แก่ข้าราชการและบุคลากร	๖๙ คน	ต.ค.๖๘ - ก.ย.๖๘	๑๐,๐๐๐	***			PPB	***	อัมพรพรรณ	H๒๔๐๒	
๓	โครงการให้ความรู้เรื่องการป้องกัน ผลประโยชน์ทับซ้อน	ขาดความเข้าใจเกี่ยวกับผลประโยชน์ส่วนตน	เพื่อป้องกันกรทุจริตและผลประโยชน์ทับซ้อน	๖๙ คน	ต.ค.๖๘ - ก.ย.๖๘	๑๐,๐๐๐	***			เงินบำรุง	***	กัญจนา	H๒๔๐๓	
๔	โครงการประชุมเชิงปฏิบัติการการป้องกันและระงับอัคคีภัย	บุคลากรขาดทักษะในการระงับอัคคีภัยและมีความมั่นใจ เมื่อเกิดอัคคีภัย	๑. เพื่อให้บุคลากรในหน่วยงานและเครือข่ายได้รับความรู้ และวิธีป้องกัน มีทักษะในการใช้อุปกรณ์ดับเพลิงอย่างมีประสิทธิภาพ ๒. เพื่อให้บุคลากรในหน่วยงานและเครือข่ายสามารถช่วยเหลือตนเองและผู้อื่นได้เมื่อเกิดอัคคีภัย ๓. เพื่อมีทักษะป้องกันและระงับอัคคีภัย	๖๙ คน	ต.ค.๖๘ - ก.ย.๖๘	๒๘,๐๐๐	***			เงินบำรุง	***	ปัทมา	H๒๔๐๔	

กช

แผนปฏิบัติการและแผนงบประมาณของโรงพยาบาลบางโพธิ์ สำนักงานสาธารณสุขจังหวัดพังงา ประจำปีงบประมาณ พ.ศ. ๒๕๖๙

ยุทธศาสตร์ที่ ๔ : ธรรมภิบาลเป็นเลิศ (Governance Excellence)

ลำดับ	โครงการ/กิจกรรม	ประเด็นปัญหา (Gap)	วัตถุประสงค์	เป้าหมาย/จำนวน	ระยะเวลา (ระบุเดือนที่จะดำเนินการ)	งบประมาณรวม (บาท)	ไตรมาส				แหล่งงบประมาณ	ประเภทกิจกรรม/โครงการ	ผู้รับผิดชอบ	รหัสโครงการ
							ไตรมาส ๑	ไตรมาส ๒	ไตรมาส ๓	ไตรมาส ๔				
๕	โครงการประเมินคุณภาพ	เพิ่มความรู้เกี่ยวกับ	๑.ให้บุคลากรได้ความรู้เกี่ยวกับมาตรฐาน	บุคลากร	เม.ย. - มิ.ค.๖๙	๑.ค่าอาหารว่าง	***	เงินบำรุง	***	เงินบำรุง	***	กลุ่มการพยาบาล	H๒๔๐๕	
	ตามมาตรฐานการพยาบาล	มาตรฐานการพยาบาล	การพยาบาลในโรงพยาบาล	กลุ่มการพยาบาล		๔๐*๒๕*๒ = ๒,๐๐๐								
	ภายในโรงพยาบาล	ในโรงพยาบาลและ	การพยาบาลในโรงพยาบาล	ในโรงพยาบาล		๒.ค่าอาหาร								
	ปีงบประมาณ ๒๕๖๙	รับประเมินคุณภาพ	๒.เพื่อประเมินคุณภาพ	และเครือข่าย		๔๐*๕๐ = ๒,๐๐๐								
		การพยาบาลจาก	การพยาบาล ตามมาตรฐาน	จำนวน ๓๐ คน		๓.ค่าวิทยากร								
		โรงพยาบาลแม่ข่าย	ที่กำหนดโดยโรงพยาบาล	บุคลากร		๓*๖๐๐ = ๑,๘๐๐								
		ประจำปี ๒๕๖๙	แม่ข่าย	โรงพยาบาล		รวม ๔,๘๐๐								
			๓.เพื่อนำผลประเมินจาก	แม่ข่าย ๑๐ คน										
			โรงพยาบาลแม่ข่าย											
			โรงพยาบาลแม่ข่าย											
			มาพัฒนาระบบบริการสุขภาพ											
			๔.เพื่อส่งเสริมการมีส่วนร่วม											
			ของทีมงานพยาบาลในการ											
			พัฒนาคุณภาพการพยาบาล											
๖	โครงการพัฒนาชุดข้อมูล	ไม่มีชุดข้อมูลแผน	๑.เพื่อพัฒนาชุดข้อมูล	บุคลากรพยาบาล	มิ.ค.๖๙	๑.ค่าอาหารว่าง ๒ มือ	***	เงินบำรุง	***	เงินบำรุง	***	กลุ่มการพยาบาล	H๒๔๐๖	
	แผนการพยาบาลใน	การพยาบาลใน	แผนการพยาบาล	ในโรงพยาบาล		๒๕*๒๕ = ๑,๒๕๐								
	หน่วยงาน	หน่วยบริการพยาบาล (ER OPD NCD ANC)	ตามกระบวนการพยาบาล	และคณะทำงาน		๒.ค่าวิทยากร								
			ในแต่ละหน่วยบริการ	จำนวน ๒๕ คน		๒๕*๕๐ = ๑,๒๕๐								
			๒.เพื่อให้บุคลากรพยาบาล			๓.ค่าวิทยากร								
			มีการใช้ชุดข้อมูลแผนการ			๓*๖๐๐ = ๑,๘๐๐								
			พยาบาลอย่างถูกต้อง			รวม ๔,๓๐๐								

กพ

แผนปฏิบัติการและแผนงบประมาณของโรงพยาบาลบางไทร สำนักงานสาธารณสุขจังหวัดพิษณุ ประจําปีงบประมาณ พ.ศ. ๒๕๖๙

ยุทธศาสตร์ที่ ๔ : ธรรมภิบาลเป็นเลิศ (Governance Excellence)

ลำดับ	โครงการ/กิจกรรม	ประเด็นปัญหา (Gap)	วัตถุประสงค์	เป้าหมาย/จำนวน	ระยะเวลา (ระบุเดือนที่ จะ ดำเนินการ)	งบประมาณรวม (บาท)	ไตรมาส				แหล่งงบประมาณ	ประเภท กิจกรรม/ Agenda	ผู้รับผิดชอบ	รหัส โครงการ
							ไตรมาส ๑	ไตรมาส ๒	ไตรมาส ๓	ไตรมาส ๔				
			๓. เพื่อติดตามการใช้ชุดข้อมูล											
			แผนการตามกระบวนการ											
			พยาบาล											
๗	โครงการสรุปผลงานประจำปี ๒๕๖๙ เครือข่ายโรงพยาบาล บางไทร	สรุปผลงานประจำปี	เพื่อสรุปผลการปฏิบัติงาน ปีงบประมาณ ๒๕๖๙	๗๕ คน	ก.ย.๖๙	๓๐,๐๐๐				*** เงินบำรุง	***	งานยุทธวิธีฯ	H๒๔๐๗	
๘	โครงการจัดทำแผนยุทธศาสตร์ ปีงบประมาณ ๒๕๗๐ เครือข่ายโรงพยาบาลบางไทร	จัดทำแผนยุทธศาสตร์ ปีงบประมาณ ๒๕๗๐	เพื่อจัดทำแผนยุทธศาสตร์ ปีงบประมาณ ๒๕๗๐	๗๕ คน	ก.ย.๖๙	๙๐,๐๐๐				*** เงินบำรุง	***	งานยุทธวิธีฯ	H๒๔๐๘	
๙	โครงการ"เวทีวิชาการบางไทร Academic Day" ปี ๒๕๖๙	โรงพยาบาลไม่เคยมี เวทีวิชาการผลงานวิชาการ	๑. เพื่อส่งเสริมให้บุคลากร ได้สร้างและนำเสนอผลงาน วิชาการ	บุคลากรโรงพยาบาล บางไทร วิทยากร และคณะทำงาน	มี.ค.๖๙	๑. ค่าอาหารว่าง ๓๐*๒๕*๒ = ๑,๕๐๐				***	PPB	งานพัฒนา บุคลากร	H๒๔๐๙	
	ระยะ๑ ประชุมเชิงปฏิบัติการ	ผ่านในระดับจังหวัด	๒. เบื้องอกให้แลกเปลี่ยน ความรู้ระหว่างกลุ่มงาน	จำนวน ๓๐ คน		๒. ค่าอาหาร ๓๐*๕๐ = ๑,๕๐๐								
	การจัดทำผลงานวิชาการ ประเภทต่างๆ		๓. เพื่อให้มีเวทีวิชาการในระดับ โรงพยาบาล			๓. ค่าวิทยากร ๕*๖๐๐ = ๓,๐๐๐								
	ระยะ๒ นำเสนอผลงาน วิชาการระดับโรงพยาบาล		๔. เพื่อเพิ่มทักษะการทำ ผลงานวิชาการของบุคลากร			๔. ค่าวัสดุอุปกรณ์ ๑,๕๐๐ บาท								
						รวม ๗,๕๐๐								

๑๒

**แผนการใช้งบประมาณของโรงพยาบาลบางไทร
สำนักงานสาธารณสุขจังหวัดพังงา ประจำปีงบประมาณ พ.ศ. ๒๕๖๙**

แผนปฏิบัติการและแผนงบประมาณของโรงพยาบาลบางโพธิ์ สำนักงานสาธารณสุขจังหวัดพิจิตร ประจำปีงบประมาณ พ.ศ. ๒๕๖๙

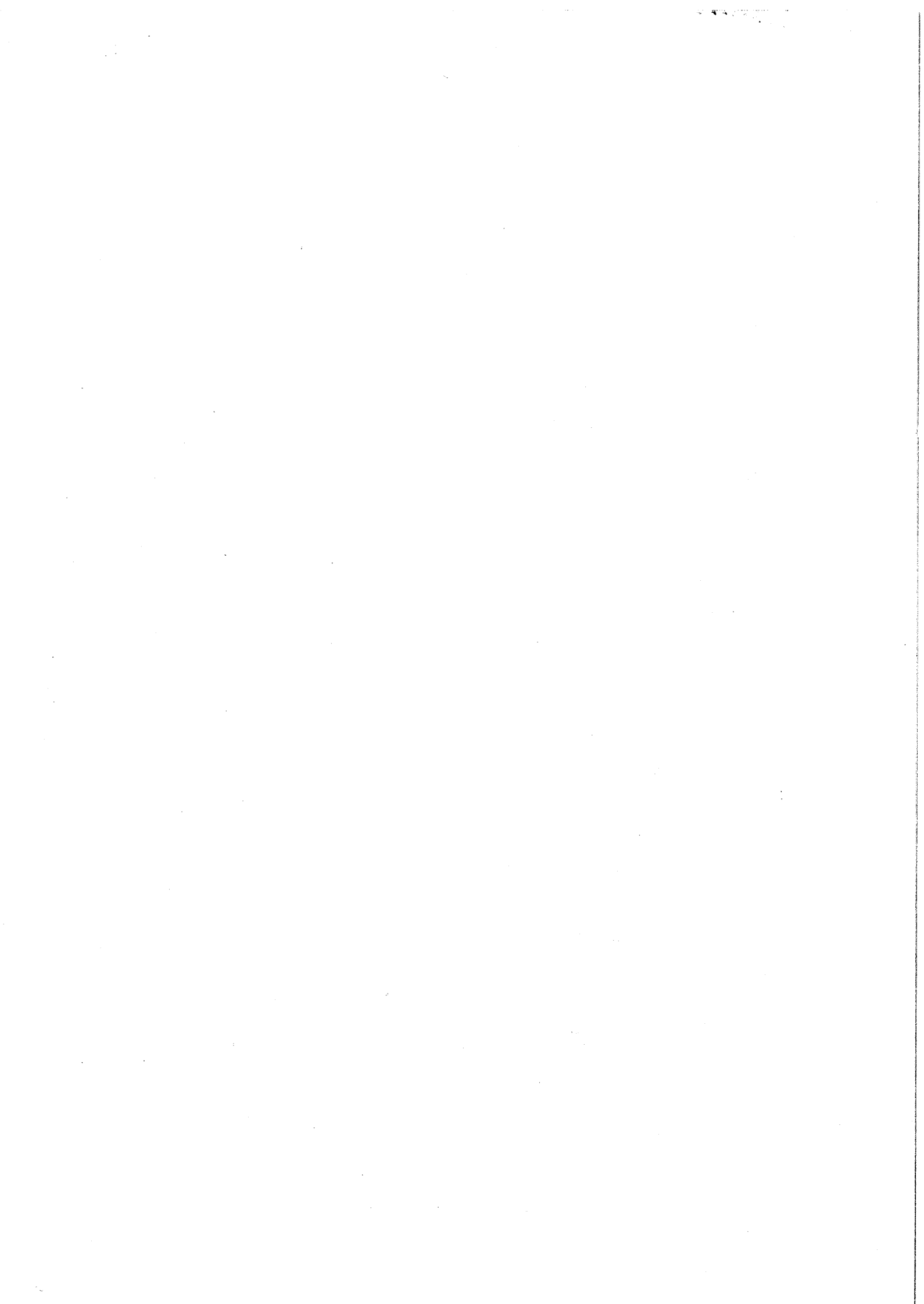
รหัสโครงการ	โครงการ/กิจกรรม	แหล่งงบประมาณ				ผู้รับผิดชอบ
		กองทุน	พัฒนาเครือข่าย	เงินบำรุง	บริจาค	
H๒๑๐๑	โครงการส่งเสริมสุขภาพของบุคลากรที่มี糖尿病	๑,๑๐๐,๐๐๐				ชำนาญกัญญา
H๒๑๐๒	โครงการส่งเสริมองค์ความรู้ด้านสุขภาพผู้สูงอายุ ในวัยเกษียณและกลุ่มประชากรบาง ด.บางโพธิ์	๑๕๖,๗๐๐,๐๐๐				บุญชัย
H๒๑๐๓	โครงการปรับเปลี่ยนพฤติกรรมสุขภาพ DSME (Diabetes Self management education) ปีงบประมาณ ๒๕๖๙	๗,๓๕๐,๐๐๐				OPD
H๒๑๐๔	โครงการพัฒนาศักยภาพผู้ช่วยสัตวแพทย์และผู้ดูแลสัตว์โดยชุมชนแบบรวม	๕,๓๐๐,๐๐๐				วิไลพร
H๒๑๐๕	โครงการพัฒนาศักยภาพผู้ดูแลผู้ป่วยกลุ่มประชากร	๔,๕๐๐,๐๐๐				กัญญาภรณ์
H๒๑๐๖	โครงการอบรมความรู้เพื่อป้องกันโรคติดเชื้อ	๕,๐๐๐,๐๐๐				กัญญาภรณ์
H๒๑๐๗	โครงการ Office Model ปีงบประมาณ ๓๐.๖๓๐๒	๑๕,๕๕๐,๐๐๐				กัญญาภรณ์
H๒๑๐๘	โครงการอบรมเชิงปฏิบัติการ การพัฒนาบุคลากรหมอมะเร็งและหมอดermatologist เพื่อบริการทางการแพทย์ คัดกรอง	๑๑,๑๐๐,๐๐๐				อัญญา
H๒๑๐๙	โครงการส่งเสริมสุขภาพของบุคลากรเด็กปฐมวัย	๔,๐๐๐,๐๐๐				ชำนาญกัญญา
H๒๑๐๑๐	โครงการ DM remission เครือข่ายพบบางโพธิ์	๕,๕๒๕,๐๐๐				OPD
H๒๑๐๑๑	โครงการ CPR ช่วยคนไทยหัวใจไม่หยุดเต้น	๒๓,๔๐๐,๐๐๐				มาลัยพร
H๒๑๐๑๒	โครงการอบรมฟื้นฟูการช่วยฟื้นคืนชีพขั้นพื้นฐานบุคลากร รพ.บางโพธิ์		๕,๐๐๐,๐๐๐			สุภัทรา
H๒๑๐๑๓	โครงการอบรมแผนรองรับสถานการณ์ฉุกเฉิน	๒๓,๗๐๐,๐๐๐				มาลัยพร
H๒๑๐๑๔	โครงการแลกเปลี่ยนเรียนรู้ MOPH Triage			๔,๒๐๐,๐๐๐		ชนชัชชา
H๒๑๐๑๕	โครงการพัฒนาทีมเครือข่ายในการดูแลผู้ป่วยจิตเวชเรื้อรัง เขตพื้นที่ รพ.บางโพธิ์	๘,๐๐๐,๐๐๐				วิไลพร
H๒๑๐๑๖	โครงการอบรมการใช้สมมุติภาพทดแทนยาแผนปัจจุบัน ในกลุ่มโรคและอาการทั่วไป(Common Diseases and Symptoms)	๕,๗๕๐,๐๐๐				เอกชัย
H๒๑๐๑๗	โครงการประชุมเชิงปฏิบัติการ เรื่องการพัฒนาทักษะดิจิทัลและเทคโนโลยีสารสนเทศของบุคลากรโรงพยาบาล		๑๕,๕๐๐,๐๐๐			ดิฉัตร
H๒๑๐๑๘	โครงการส่งเสริมสุขภาพบุคลากรโรงพยาบาลบางโพธิ์					ศุภวรรณ
H๒๑๐๑๙	โครงการส่งเสริมสุขภาพของบุคลากรโรงพยาบาลบางโพธิ์					ชำนาญกัญญา
H๒๑๐๒๐	โครงการปรับเปลี่ยนพฤติกรรมสุขภาพ ลดพุงลดโรค สำหรับบุคลากรสาธารณสุข โรงพยาบาลบางโพธิ์		๑๗,๑๐๐,๐๐๐			ศุภวรรณ
H๒๑๐๒๑	โครงการสุขภาพจิตดีใจดีที่โรงพยาบาลบางโพธิ์และเครือข่ายบริการสุขภาพ		๓,๐๐๐,๐๐๐			วิไลพร
H๒๑๐๒๒	โครงการรณรงค์สุขภาพใจ เจ็บทันทีโรงพยาบาลบางโพธิ์และเครือข่ายบริการสุขภาพ		๕,๖๐๐,๐๐๐			วิไลพร
H๒๑๐๒๓	โครงการเสริมสร้างคุณธรรม จริยธรรม					กัญญา
H๒๑๐๒๔	โครงการเสริมสร้างวินัยข้าราชการและบุคลากร			๑๐,๐๐๐,๐๐๐		อัมพรพรรณ
H๒๑๐๒๕	โครงการให้ความรู้เรื่องกรงป้องกันลมพิษในสุนัข			๑๐,๐๐๐,๐๐๐		กัญญา
H๒๑๐๒๖	โครงการประชุมเชิงปฏิบัติการ การป้องกันและระงับอุบัติเหตุ			๒๕,๐๐๐,๐๐๐		ปัทมา
H๒๑๐๒๗	โครงการประเมินคุณภาพตามมาตรฐานการพยาบาลในโรงพยาบาลปีงบประมาณ ๒๕๖๙			๔,๘๐๐,๐๐๐		กลุ่มการพยาบาล
H๒๑๐๒๘	โครงการพัฒนาชุดข้อมูลและการพยาบาลในหน่วยงาน			๕,๓๐๐,๐๐๐		กลุ่มการพยาบาล

Handwritten mark/signature

แผนปฏิบัติการและแผนงบประมาณของโรงพยาบาลบางโพธิ์ สำนักงานสาธารณสุขจังหวัดพิจิตร ประจำปีงบประมาณ พ.ศ. ๒๕๖๙

รหัสโครงการ	โครงการ/กิจกรรม	แหล่งงบประมาณ				ผู้รับผิดชอบ
		กองทุน	พัฒนาเครือข่าย	เงินบำรุง	บริจาค	
		ไม่ใช้งบ				
Hb๔๐๗	โครงการสรุปผลงานประจำปี ๒๕๖๙ เครือข่ายโรงพยาบาลบางโพธิ์			๓๐,๐๐๐.๐๐		งานยุทธศาสตร์
Hb๔๐๘	โครงการจัดทำแผนยุทธศาสตร์ ปีงบประมาณ ๒๕๗๐ เครือข่ายโรงพยาบาลบางโพธิ์			๓๐,๐๐๐.๐๐		งานยุทธศาสตร์
Hb๔๐๙	โครงการเวทีวิชาการบางโพธิ์ Academic Day ปี ๒๕๖๙			๓,๕๐๐.๐๐		งานพัฒนาบุคคล
Hb๔๑๐	โรงพยาบาลลดขยะมาตรฐาน Green & Clean Hospital และเครือข่ายโรงพยาบาลบางโพธิ์			๓,๖๐๐.๐๐		ศุภกรรม
	รวม	๑๙๖,๑๕๕.๐๐	๕๓,๒๐๐.๐๐	๑๙๖,๔๐๐.๐๐	-	๓๙๑,๙๕๕.๐๐
	จำนวนโครงการ	๑๕	๕	๑๐	-	๓
	รวม PPB+เงินบำรุง		๒๔๙,๖๐๐.๐๐			

Handwritten signature or mark.





งบประมาณแผนและงบที่ได้รับจัดสรร

โครงการ/งบตามแผน

- งบกองทุนหลักประกันสุขภาพ
16 โครงการ/196,732 บาท
- งบพัฒนาเครือข่าย 7 โครงการ/52,790 บาท
- เงินบำรุง 11 โครงการ/407,400 บาท
- งบบริจาค 1 โครงการ/600,000 บาท
- ตามสิทธิ/ไม่ใช้งบ 4 โครงการ
รวม 619,395 บาท

การดำเนินงานโครงการและงบที่ใช้

- งบกองทุนหลักประกันสุขภาพ
11 โครงการ/196,011 บาท (ร้อยละ 68.75/99.63)
- งบพัฒนาเครือข่าย
5 โครงการ/43,790 บาท (ร้อยละ 71.43/95)
- เงินบำรุง
7 โครงการ/112,449 บาท (ร้อยละ 63.63/27.60)
- งบบริจาค
1 โครงการ/600,000 บาท (ร้อยละ 100/100)
- ตามสิทธิ/ไม่ใช้งบ 4 โครงการ (ร้อยละ 100/100)
รวม 964,040 บาท

สรุปแผนงาน/โครงการที่ขอรับการสนับสนุนงบประมาณ ปีงบประมาณ ๒๕๖๘ เครือข่ายบริการสุขภาพบางไทร

ที่	ชื่อแผนงาน/โครงการ	กองทุนตำบล		พัฒนาเครือข่าย		เงินบำรุง		บริจาค		ตามสิทธิ		รวมใช้งบ
		งบในแผน	งบใช้จริง	งบในแผน	งบใช้จริง	งบในแผน	งบใช้จริง	งบในแผน	งบใช้จริง	งบในแผน	งบใช้จริง	
	PP&P Excellence (๑๖ โครงการ)											
H๒๑๐๑	โครงการพัฒนาความรู้การดูแลผู้ป่วยกลุ่มเปราะบาง	๗๖๐๐	๕๐๐๐									๕๐๐๐
H๒๑๐๒	กิจกรรมติดตามการดูแลผู้ป่วยกลุ่มเปราะบางเชิงรุก									ไม่ใช้งบ	ไม่ใช้งบ	
H๒๑๐๓	โครงการพัฒนาร้านชำคุณภาพ ๓ ตำบล	๑๑๑๐๐	๙๒๗๕									๙๒๗๕
	เครือข่ายโรงพยาบาลบางไทรยั่งยืน											
H๒๑๐๔	โครงการรู้เร็ว รู้ทันโรคหลอดเลือดสมองปี ๒๕๖๘	๑๒๙๐๐	๑๒๙๐๐									๑๒๙๐๐
H๒๑๐๕	โครงการป้องกันและแก้ไขภาวะซีดในหญิงตั้งครรภ์	๒๐๐๐	๐									๐
H๒๑๐๖	โครงการปรับเปลี่ยนพฤติกรรม DSME ปีงบประมาณ ๒๕๖๘ (Diabetes Self management education)	๗๗๐๐	๘๙๐๐									๘๙๐๐
	โครงการส่งเสริมป้องกันทันตสาธารณสุขตำบลบางไทร											๐
H๒๑๐๗	กลุ่มเด็กวัยเรียน	๗๑๕๐	๗๑๕๐									๗๑๕๐
H๒๑๐๘	กลุ่มวัยทำงาน	๕๕๐๐	๕๕๐๐									๕๕๐๐
H๒๑๐๙	กลุ่มวัยผู้สูงอายุ	๑๒๗๕๐	๑๑๘๙๐									๑๑๘๙๐
H๒๑๑๐	โครงการส่งเสริมสุขภาพช่องปากหญิงมีครรภ์	๑๒๒๕	๑๒๒๕									๑๒๒๕
H๒๑๑๑	โครงการส่งเสริมความรู้แก่เยาวชนด้านยาเสพติด	๔๐๐๐	๐									๐
H๒๑๑๒	โครงการพัฒนาเครือข่ายชุมชนในการดูแลผู้ป่วยจิตเวช	๒๒๐๐	๐									๐
	เรื่อรังเขตพื้นที่ รพ.บางไทร จังหวัดพังงา											๐

สรุปแผนงาน/โครงการที่ขอรับการสนับสนุนงบประมาณ ปีงบประมาณ ๒๕๖๘ เครือข่ายบริการสุขภาพบางไทร

ที่	ชื่อแผนงาน/โครงการ	กองทุนตำบล		พัฒนาเครือข่าย		เงินบำรุง		บริจาค		ตามสิทธิ		รวมใช้งบ
		งบในแผน	งบใช้จริง	งบในแผน	งบใช้จริง	งบในแผน	งบใช้จริง	งบในแผน	งบใช้จริง	งบในแผน	งบใช้จริง	
H๒๑๑๓	โครงการตรวจคัดกรองเพื่อค้นหาโรคเบาหวาน	๓๕๒๔๕	๓๒๓๐๘									๓๒๓๐๘
	ความดันโลหิตสูง อัมพฤกษ์ อัมพาต หัวใจและหลอดเลือด											๐
	เลือดสมอง ภาวะซึมเศร้าประจำปี ๒๕๖๘											๐
H๒๑๑๔	โครงการดูแลระยะยาวสำหรับผู้สูงอายุและผู้ที่มีภาวะพึ่งพิง	๑๐๔๔๒	๗๙๒๔๘									๗๙๒๔๘
	โครงการฟื้นฟูความรู้ อสม.							๑๐๐๐๐	๑๓๖๐๐			๑๓๖๐๐
H๒๑๑๖	โครงการจัดซื้อสารเคมีชนิดสเปรย์เพื่อควบคุมโรคไข้เลือดออก	๔๘๕๐	๑๐๓๗๐									๑๐๓๗๐
	โครงการพัฒนาทักษะชีวิตด้านเพศวิถี	๕๙๐๐	๐									๐
	โครงการพัฒนาระบบการดูแลผู้สูงอายุที่มีภาวะเข้าเสื่อม	๕๐๐๐	๐									๐
Service Excellence (๘ โครงการ)												๐
H๒๑๐๑	พัฒนาระบบบริการการฟื้นฟูสมรรถภาพอย่างต่อเนื่อง											๖๐๐๐๐๐
	กายภาพบำบัด								๖๐๐๐๐๐			๖๐๐๐๐๐
H๒๑๐๒	ติดตามการดำเนินงาน RDU hospital											๐
H๒๑๐๓	โครงการฟื้นฟู บึงเตี มีรอด ขั้นพื้นฐานและขั้นสูง			๑๓๐๐	๑๓๐๐						ไม่ใช้งบ	๐
H๒๑๐๔	โครงการพลังท้องถิ่นกับการใช้ระบบ EMS ๑๖๖๙	๑๕๒๐๐	๐									๑๓๐๐

[Signature]

สรุปแผนงาน/โครงการที่ขอรับการสนับสนุนงบประมาณ ปีงบประมาณ ๒๕๖๘ เครือข่ายบริการสุขภาพบางไทร

ที่	ชื่อแผนงาน/โครงการ	กองทุนตำบล		พัฒนาเครือข่าย		เงินบำรุง		บริจาค		ตามสิทธิ		รวมใช้งบ
		งบในแผน	งบใช้จริง	งบในแผน	งบใช้จริง	งบในแผน	งบใช้จริง	งบในแผน	งบใช้จริง	งบในแผน	งบใช้จริง	
	ของเครือข่ายบางไทร											๐
H๒๒๐๕	โครงการ DM remission เครือข่าย รพ.บางไทร			๒๒๒๔๐	๒๒๒๔๐							๒๒๒๔๐
H๒๒๐๖	จัดทำแนวทางการดูแลผู้ป่วยโรคไตระยะ ๓-๔										ไม่ใช้งบ	๐
H๒๒๐๗	โครงการอบรมเชิงปฏิบัติการดูแลผู้ป่วยจิตเวช					๖๔๐๐	๖๔๐๐					๖๔๐๐
	ลูกเงินที่มีพฤติกรรมรุนแรง											๐
H๒๒๐๘	โครงการสุขภาพสุใจ ทางไกลซิมแคร์	๖๒๐๐	๒๑๒๕									๒๑๒๕
People Excellence (๒ โครงการ)												
H๒๓๐๑	ให้ความรู้ในการป้องกันการติดเชื้อของบุคลากร			๑๕๐๐๐	๑๕๖๐๐							๑๕๖๐๐
H๒๓๐๒	โครงการตรวจสุขภาพบุคลากรโรงพยาบาลบางไทร										ไม่ใช้งบ	๐
H๒๓๐๓	โครงการบุคลากรเครือข่ายบางไทรปรับเปลี่ยน					๔๐๐๐	๐					๐
	พฤติ-กรรมสุขภาพ											๐
H๒๓๐๔	โครงการเพิ่มศักยภาพบุคลากรในการดูแลผู้ป่วยโรคไต			๓๑๕๐	๓๑๕๐							๓๑๕๐
	ระยะ ๓-๔											๐
H๒๓๐๕	โครงการสุขภาพจิตดีเจ้าหน้าที่ รพ.บางไทร และ			๒๕๐๐	๒๕๐๐							๒๕๐๐
	เครือข่าย											๐
H๒๓๐๖	โครงการพัฒนาศักยภาพเครือข่ายการดูแลสุขภาพ	๑๒๗๐๐	๐									๐
	หญิงตั้งครรภ์											๐

กฤษ

สรุปแผนงาน/โครงการที่ขอรับการสนับสนุนงบประมาณ ปีงบประมาณ ๒๕๖๘ เครือข่ายบริการสุขภาพบางไทร

ที่	ชื่อแผนงาน/โครงการ	กองทุนตำบล		พัฒนาเครือข่าย		เงินบำรุง		บริจาค		ตามสิทธิ		รวมใช้งบ
		งบในแผน	งบใช้จริง	งบในแผน	งบใช้จริง	งบในแผน	งบใช้จริง	งบในแผน	งบใช้จริง	งบในแผน	งบใช้จริง	
Governance Excellence (๑๕ โครงการ)												
H๑๕๐๑	โครงการพัฒนาทักษะบุคลากรที่ปฏิบัติงานในระบบ			๕๐๐๐	๐							๐
	central Supply เครือข่ายบางไทรด้วยระบบที่เดียว											๐
H๑๕๐๒	โครงการแลกเปลี่ยนเรียนรู้ทักษะการ Care Code Claim			๕๖๐๐	๐							๐
												๐
H๑๕๐๓	โครงการพัฒนาระบบยืนยันตัวตนนอกสถานที่					๑๐๐๐๐	๐					๐
H๑๕๐๔	โครงการประชุมเชิงปฏิบัติการการป้องกันและระงับ- อัคคีภัย					๓๐๐๐๐	๒๗๑๕๙					๒๗๑๕๙
												๐
H๑๕๐๕	โครงการเสริมสร้างคุณธรรมจริยธรรม										ไม่ใช้งบ	๐
H๑๕๐๖	โครงการเสริมสร้างวินัยข้าราชการ					๑๕๐๐๐	๑๐๖๐๐				ไม่ใช้งบ	๐
H๑๕๐๗	โครงการให้ความรู้เรื่องการป้องกันผลประโยชน์ ทับซ้อน					๑๕๐๐๐	๑๐๑๐๐					๑๐๖๐๐
H๑๕๐๘	โครงการฝึกอบรมให้ความรู้ด้านการจัดซื้อจัดจ้าง					๑๐๐๐๐	๐					๑๐๑๐๐
	แก่ผู้ปฏิบัติงานพัสดุ											๐
H๑๕๑๓	โครงการพัฒนา ๕ ส					๗๐๐๐	๐					๐
H๑๕๑๔	โครงการสรุปผลงานประจำปี ๒๕๖๘					๕๕๐๐๐	๔๕๖๐๐					๔๕๖๐๐
	เครือข่ายโรงพยาบาลบางไทร											๐

[Handwritten signature]

สรุปแผนงาน/โครงการที่ขอรับการสนับสนุนงบประมาณ ปีงบประมาณ ๒๕๖๘ เครือข่ายบริการสุขภาพบางไทร

ที่	ชื่อแผนงาน/โครงการ	กองทุนตำบล		พัฒนาเครือข่าย		เงินบำรุง		บริจาค		ตามสิทธิ		รวมใช้งบ
		งบในแผน	งบใช้จริง	งบในแผน	งบใช้จริง	งบในแผน	งบใช้จริง	งบในแผน	งบใช้จริง	งบในแผน	งบใช้จริง	
H๖๔๑๕	โครงการจัดทำแผนยุทธศาสตร์ปีงบประมาณ ๒๕๖๘ เครือข่ายโรงพยาบาลบางไทร					๑๕๐๐๐๐	ไม่ใช้งบ					#VALUE!
	Health Related Economy Excellence (๑ โครงการ)											๐
H๖๕๐๑	โครงการพัฒนางานแพทย์แผนไทยและแพทย์ทางเลือก	๒๓๐๕๐	๑๐๑๒๐									๐
	เครือข่ายบริการสุขภาพโรงพยาบาลบางไทร											๐
	อำเภอตะกั่วป่า จังหวัดพังงา ประจำปี ๒๕๖๘											๐
	รวมเงิน	๑๙๖,๓๓๒	๑๙๖,๐๑๑	๕๒,๓๙๐	๕๓,๓๙๐	๔๖๓,๔๐๐	๑๑๒,๔๔๙	๖๐๐,๐๐๐	๖๐๐,๐๐๐	-	-	๙๕๒๒๕๐
	รวมจำนวนโครงการ	๑๖	๑๑	๗	๕	๑๑	๗	๑	๑	๔	๔	
			๖๘,๗๕		๗๑,๔๒๙		๖๓,๖๓๖		๑๐๐		๑๐๐	

Handwritten signature

